

Carré de la LUNE



Fabrique un pochoir !

Découpe un carré de 30 cm de côté dans du carton épais. Ce sera plus facile pour tracer les 10 carrés identiques (30x30 cm) numérotés.

Prépare ton matériel

- Des craies.
- Dessine une marelle.
- Des bouchons de différentes couleurs.

Règle du jeu

Saute à pieds joints dans les cases, dans l'ordre des numéros en partant de la case «LUNE».

- Si tu réussis le parcours, pose un de tes bouchons dans la case de ton choix. Cette case est alors interdite aux autres joueurs.

A deux, à trois

- A tour de rôle, chacun saute de case en case et pose un bouchon sur la case de son choix quand le parcours est réussi. A chacun sa couleur de bouchon !
- Le jeu s'arrête quand toutes les cases sont prises. Le gagnant est celui qui a posé le plus de bouchons dans les cases.

A deux, chacun sur son carré de lune

- A chacun sa stratégie pour remplir son carré de lune au plus vite ! Celui ou celle qui pose tous ses bouchons en premier a gagné !
- Deux camarades peuvent observer puis valider la réussite.

Relève les défis

Invente d'autres défis à partir de ce jeu !

Voici quelques pistes :

- Le déplacement est différent... à cloche-pied par exemple.
- En ajoutant des carrés.
- En changeant l'ordre des numéros.

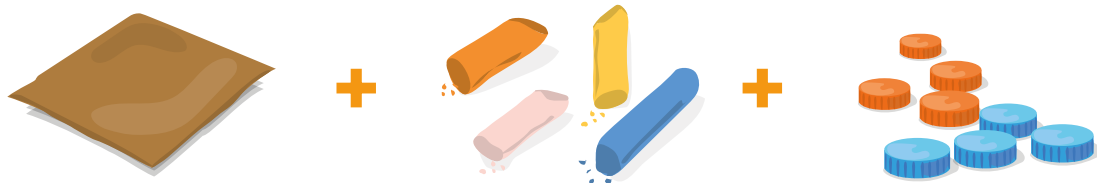
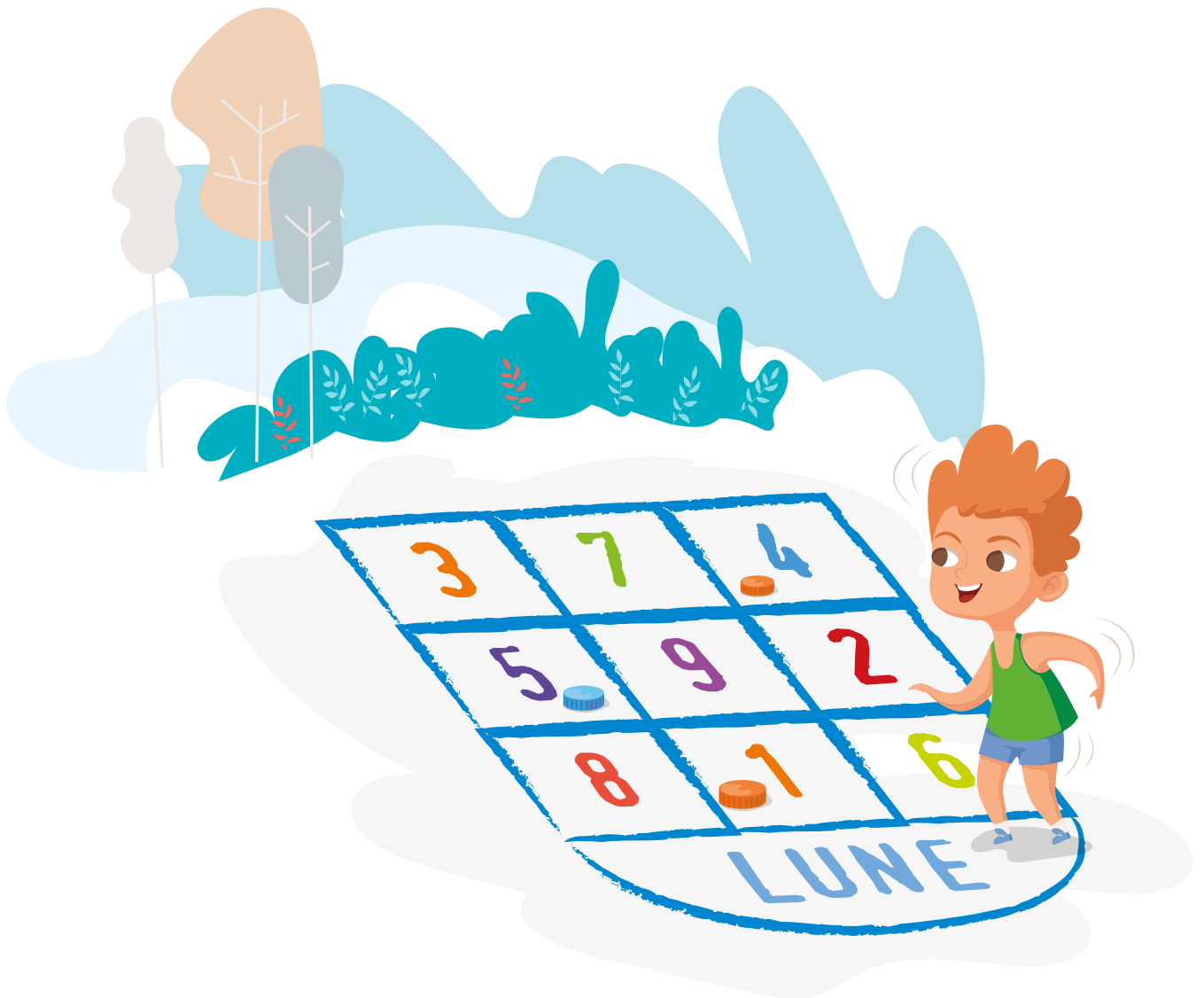


C'est **parfois difficile**, tu as peut-être dû fournir **un effort... Bravo**, tu peux être **fier / fière de toi !**



Le sport scolaire de l'École publique

Carré de la LUNE



As-tu pris du **plaisir** à jouer ?



Sur ta réglette des émotions, **désigne** le **visage** qui correspond le mieux à ce que **tu ressens**.

