

ÉDUCATEUR

OBJECTIF : courir et impulser.

Les pas de géant

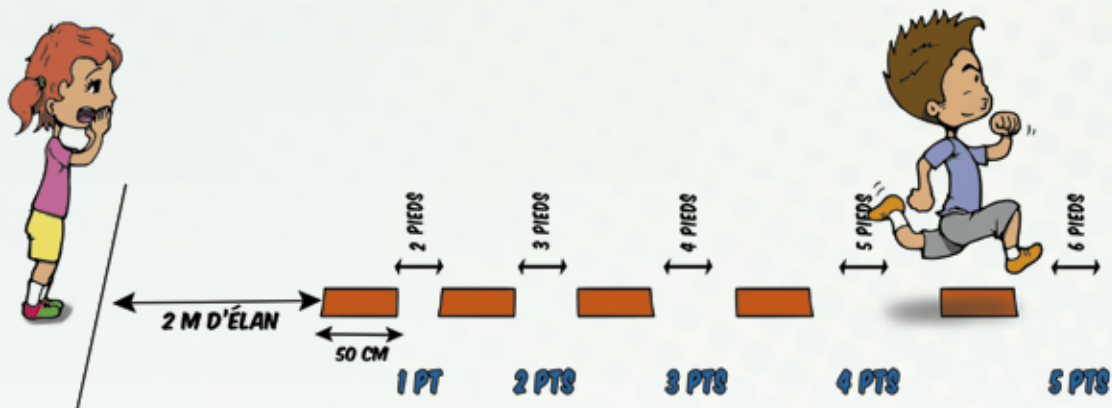
SITUATION

MATÉRIEL :

zones obstacles matérialisées par des bandes souples de 50 centimètres ou des tracés à la craie, fiche de performance de la rencontre.

DESCRIPTIF :

L'enfant prend un élan (2 mètres) puis franchit les obstacles en ne posant qu'un seul appui dans les espaces inter-obstacles. Dès que l'enfant pose deux appuis dans une zone ou empiète sur un obstacle, l'exercice est terminé.



ENFANT

BUT :

je franchis l'obstacle le plus éloigné possible.

CRITÈRES DE RÉALISATION ET DE VALIDATION :

- je n'empiète pas sur les obstacles ;
- je ne pose qu'un seul pied dans les zones inter-obstacles.

CONSTRUCTION DE LA NOTION DE PERFORMANCE

PERFORMANCE : la zone inter-obstacles que j'atteins.

MESURE DE LA PERFORMANCE : 1^{re} zone inter-obstacles = 1 point, 2^e zone inter-obstacles = 2 points...

RÉSULTAT : chaque enfant retient son meilleur score ;

à la fin de toutes les séries, ceux-ci sont additionnés pour donner le résultat de l'équipe.

ADAPTATION AUX BESOINS REPÉRÉS

Éléments obligés :

progression de l'espacement entre les obstacles.

ÉDUCATEUR

OBJECTIF : se réceptionner le plus loin possible.

Le chasse-plot

SITUATION

MATÉRIEL :

un tapis (30 cm x 2 m x 3 m), un plot situé entre 2 m et 2,50 m, fiche de performance de la rencontre.

DESCRIPTIF :

l'enfant debout sur le sol, pied gauche devant (pour un enfant droitier), s'élançe pour projeter son corps le plus loin possible en retombant les pieds en avant et en cherchant à chasser le plot avec ses pieds.

ENFANT

BUT :

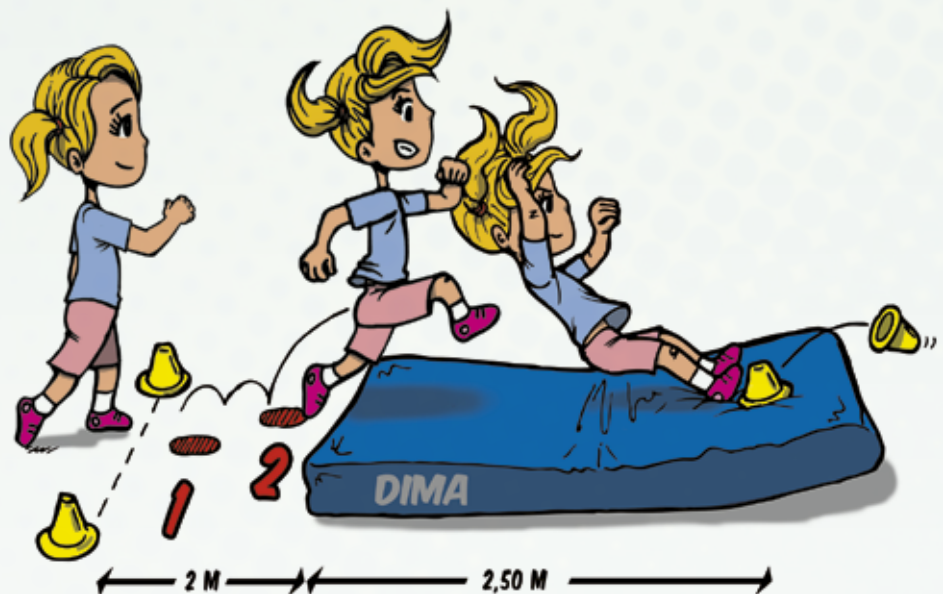
je chasse le plot.

CRITÈRE DE RÉALISATION :

mes pieds touchent le plot avant que le reste de mon corps touche le tapis.

APPRENTISSAGE DE LA SÉCURITÉ :

mes pieds touchent en premier.



CONSTRUCTION DE LA NOTION DE PERFORMANCE

PERFORMANCE : comment je touche le plot.

MESURE DE LA PERFORMANCE : 1 point pour une réception sans toucher le plot. 2 points si le plot est touché avec les pieds mais ne sort pas du tapis ; 3 points si le plot est éjecté hors du tapis.

RÉSULTAT : chaque enfant retient son meilleur score ;

à la fin de toutes les séries, ceux-ci sont additionnés pour donner le résultat de l'équipe.

ADAPTATION AUX BESOINS REPÉRÉS

Éléments obligés : épaisseur du tapis (minimum 30 cm) ; consignes de réception.

ÉDUCATEUR

OBJECTIF : dérouler le pied pour aller de plus en plus loin.

La course du géant

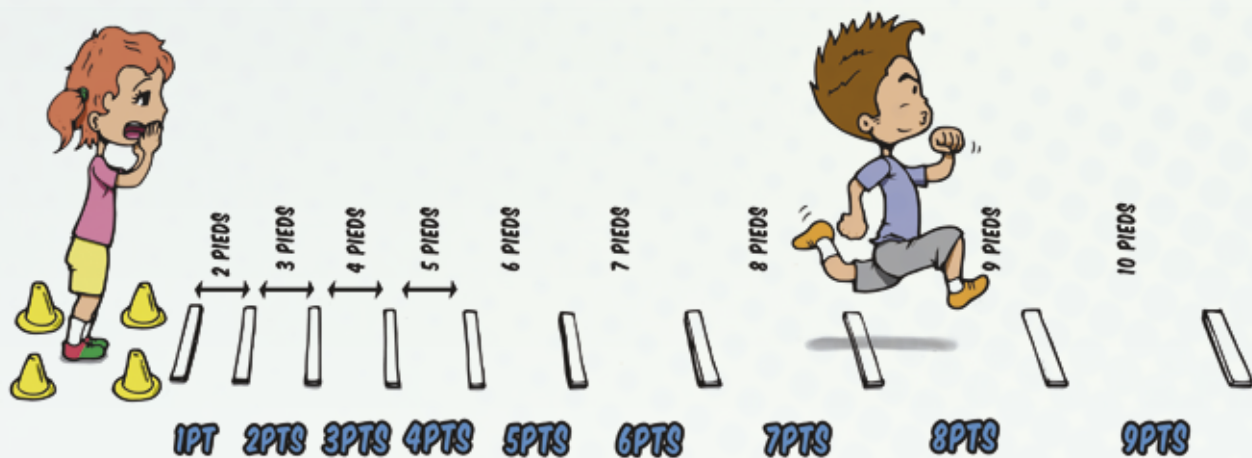
SITUATION

MATÉRIEL :

8 bandes souples ou plus ou des tracés à la craie, fiche de performance de la rencontre.

DESCRIPTIF :

l'enfant se place en position pieds joints derrière la ligne de départ. Il essaie d'aller le plus loin possible en ne posant qu'un seul appui dans chaque espace déterminé par deux lattes consécutives. Dès que l'enfant pose deux appuis dans une zone, l'exercice est terminé.



ENFANT

BUT :

j'essaie d'aller le plus loin possible.

CRITÈRE DE RÉALISATION :

je dois poser un seul pied dans chaque zone déterminée par 2 lattes consécutives.

CONSTRUCTION DE LA NOTION DE PERFORMANCE

PERFORMANCE : la zone inter-lattes que j'atteins.

MESURE DE LA PERFORMANCE : zone à 2 pieds = 1 point, 3 pieds = 2 points...

RÉSULTAT : chaque enfant retient son meilleur score ;

à la fin de toutes les séries, ceux-ci sont additionnés pour donner le résultat de l'équipe.

ADAPTATION AUX BESOINS REPÉRÉS

Éléments obligés :

progression de l'espacement entre les lattes.

ÉDUCATEUR

OBJECTIF : courir en inclinant son corps.

Le grand "8"

SITUATION

MATÉRIEL :

des plots, un témoin, des coupelles.

DESCRIPTIF :

le premier enfant prend le témoin. Il fait le tour du grand cercle par la gauche (sens des aiguilles d'une montre) puis poursuit sa course pour virer au niveau des plots. A la suite de ce virage, il revient vers le cercle par la droite, en fait le tour (sens contraire des aiguilles d'une montre) pour transmettre son témoin au coureur suivant. Le deuxième enfant effectue son parcours à son tour et l'activité continue jusqu'au signal de fin.

Durée du relais : 30" par enfant (Ex. pour 6 enfants : 6 x 30" = 3 minutes). À la fin du temps, tout parcours commencé est comptabilisé.

ENFANT

BUT :

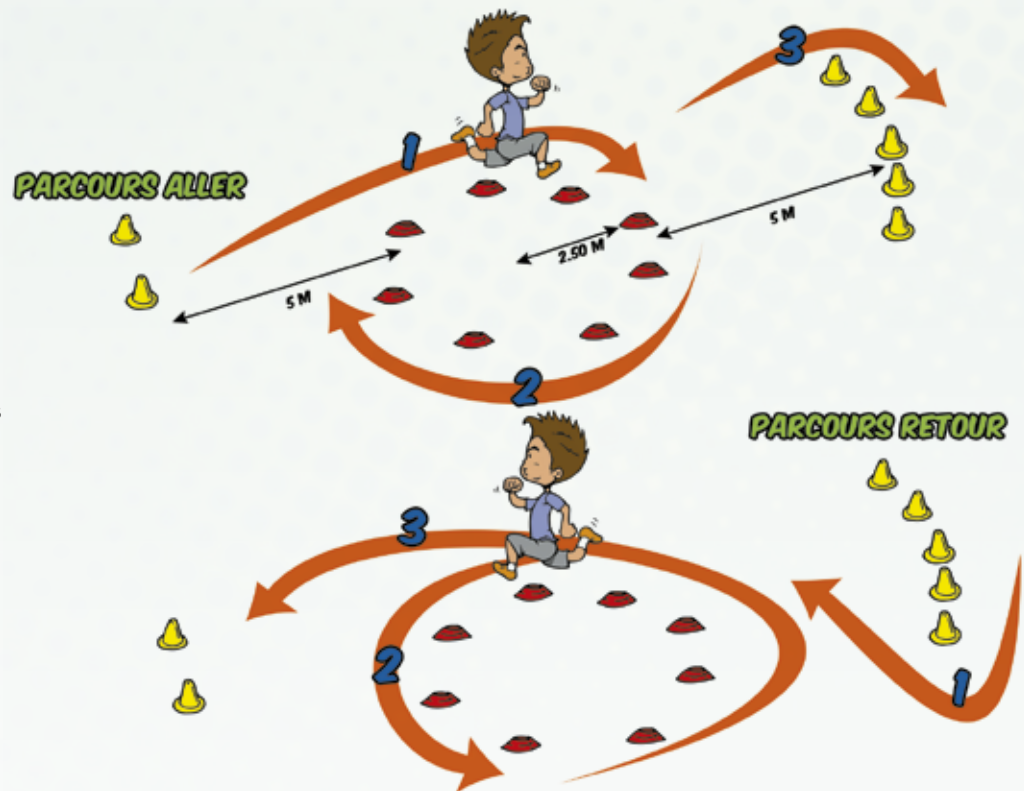
je cours le plus vite possible.

CRITÈRES DE RÉALISATION :

- je ralentis le moins possible dans les virages ;
- le témoin est toujours en mouvement.

APPRENTISSAGE DE LA SÉCURITÉ :

je respecte le sens de circulation.



CONSTRUCTION DE LA NOTION DE PERFORMANCE

PERFORMANCE : le nombre de parcours que j'ai réalisés.

MESURE DE LA PERFORMANCE : un tour réalisé donne droit à un point.

RÉSULTAT : comptabiliser les points de l'équipe ; réaliser un deuxième relais ; garder la meilleure performance ; noter le nombre de points de l'équipe sur la fiche de performance.

ÉDUCATEUR

OBJECTIF : courir vite avec et sans obstacles.

La course de haies

SITUATION

MATÉRIEL :

4 mini haies (hauteur moyenne du genou des enfants), un témoin, 4 plots, 2 jalons, des tickets, un chronomètre à gros chiffres, fiche de performance de la rencontre.

DESCRIPTIF :

le premier enfant prend le témoin. Il part de la zone de transmission, contourne le jalon n°1 court, franchit les haies, contourne le 2° jalon, court sur le plat et transmet le témoin à l'enfant suivant qui attend dans la zone de transmission. Le deuxième enfant effectue son parcours à son tour et l'activité continue jusqu'au signal de fin.

Durée du relais : 30" par enfant (Ex. pour 6 enfants : $6 \times 30'' = 3$ minutes). À la fin du temps, tout parcours commencé est comptabilisé.

ENFANT

BUT :

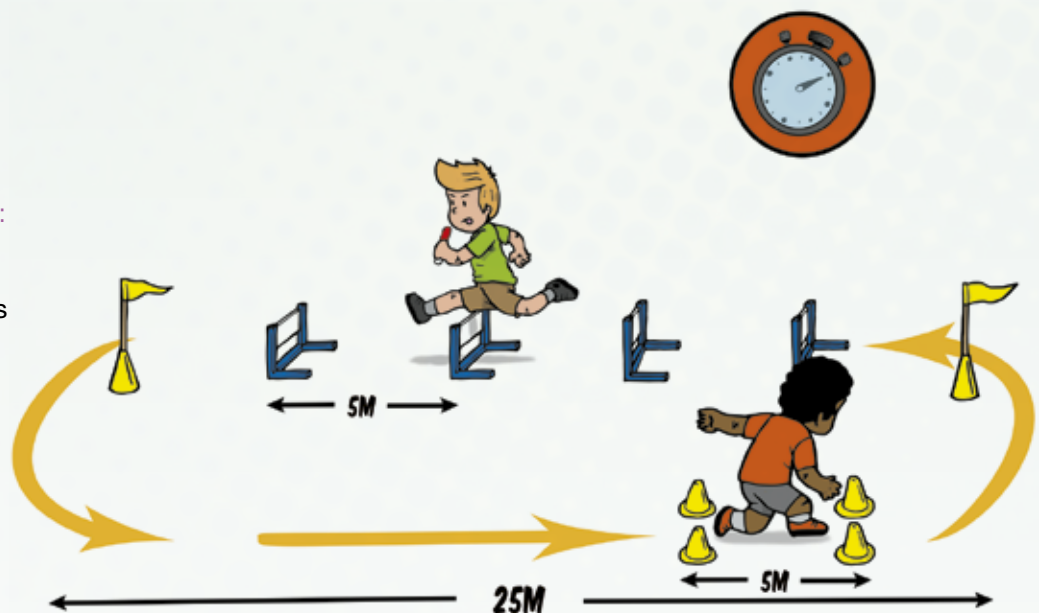
je cours le plus vite possible.

CRITÈRES DE RÉALISATION :

- je franchis tous les obstacles en courant ;
- le témoin est toujours en mouvement.

APPRENTISSAGE DE LA SÉCURITÉ :

je respecte le sens de circulation.



CONSTRUCTION DE LA NOTION DE PERFORMANCE

PERFORMANCE : le nombre de parcours que j'ai réalisés.

MESURE DE LA PERFORMANCE : un tour réalisé donne droit à un point.

RÉSULTAT : comptabiliser les points de l'équipe ; réaliser un deuxième relais ; garder la meilleure performance ; noter le nombre de points de l'équipe sur la fiche de performance.

ADAPTATION AUX BESOINS REPÉRÉS

Éléments obligés : nombre de haies, hauteur et distances inter-obstacles.

ÉDUCATEUR

OBJECTIF : courir le plus vite possible
« dans la durée ».

Le lièvre et la tortue

SITUATION

MATÉRIEL :

un témoin, 4 jalons, un chronomètre à gros chiffres, fiche de performance de la rencontre.

DESCRIPTIF :

les enfants sont en duo (coureur A et coureur B). Tous les duos courent en même temps. Les duos sont répartis à chaque jalon. Le coureur A prend le témoin. Au signal, l'enfant A part en courant pour parcourir 3 côtés du carré (jalons 1, 2, 3, 4). Pendant ce temps, l'enfant B part en sens inverse et parcourt le 4^e côté du carré (jalons 1 à 4) en adaptant son allure de course afin d'arriver en même temps que l'enfant A au jalon n°4. Les enfants A et B échangent leurs allures de course en échangeant le témoin au jalon n°4. L'enfant A parcourt le 4^e côté du carré en trottinant (jalons 4 à 1) et l'enfant B parcourt les 3 autres côtés en courant (jalons 4, 3, 2, 1). Arrivé au jalon n°1, l'enfant B transmet à l'enfant A et ainsi de suite pendant 6'. À la fin du temps, tout parcours commencé est comptabilisé.

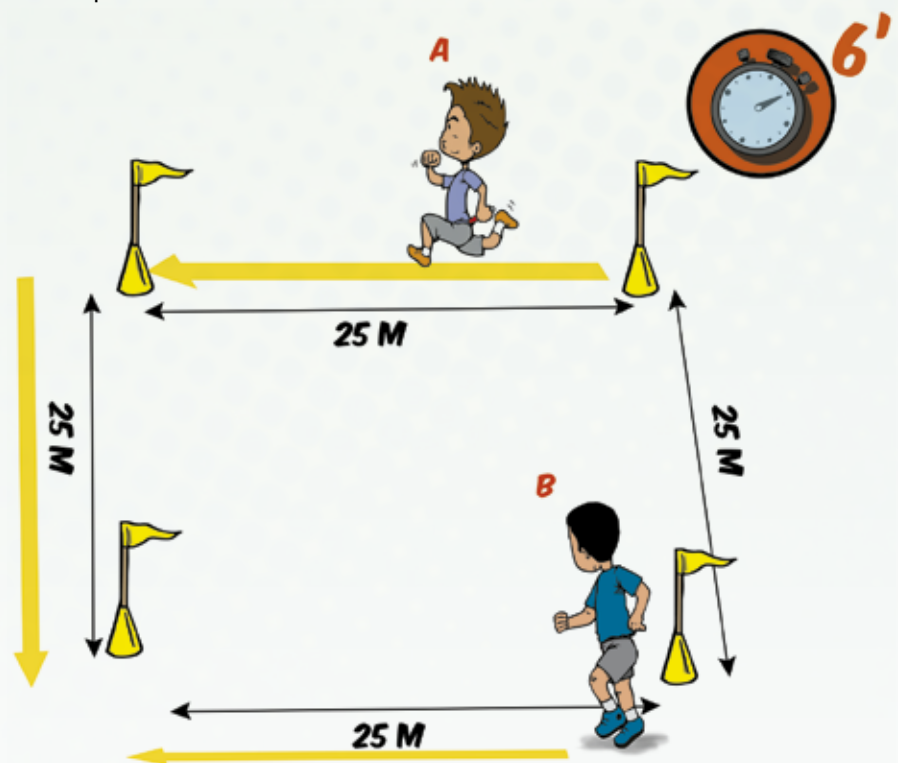
ENFANT

BUT :

je dois faire le plus de transmissions possibles du témoin dans le temps imparti.

CRITÈRES DE RÉALISATION :

- je cours tout le temps ;
- le témoin est toujours en mouvement.



CONSTRUCTION DE LA NOTION DE PERFORMANCE

PERFORMANCE : le nombre de transmissions que j'ai réalisées.

MESURE DE LA PERFORMANCE : une transmission réalisée donne un point.

RÉSULTAT : noter le total des transmissions de l'équipe sur la fiche de performance.

ADAPTATION AUX BESOINS REPÉRÉS

Éléments obligés : respecter la durée de course (6 minutes) ; respecter les consignes d'alternance d'allures et de sens de course.