

SESSAD Sarreguemines

Le SESSAD de Sarreguemines accueille des enfants âgés de 0 à 20 ans. Dans la majorité des cas, ces enfants présentent un retard global du développement. Ce retard peut-être associé ou non à une déficience mentale, à des troubles du comportement, des troubles sociaux, des difficultés motrices, des difficultés scolaires, des pathologies psychiatriques.

Le SESSAD intervient sur notification de la M.D.P.H. (Maison Départementale des Personnes Handicapées).

Les spécificités du SESSAD

Offrir une prise en charge précoce

Agir à domicile

Intervenir sur tous les lieux de vie de l'enfant (école, crèche, halte-garderie, clubs sportifs, centres culturels, etc...)

Les missions

Avec l'enfant

- Approfondissement du diagnostic
- Développement des capacités d'expression, de communication, et des capacités cognitives.
- Acquisition de l'autonomie, socialisation
- Aide au développement psychomoteur
- Soutien à l'intégration sociale, à l'intégration scolaire

Avec les parents

- Conseil et guidance parentale
- Préparation de l'avenir de l'enfant

Avec les partenaires

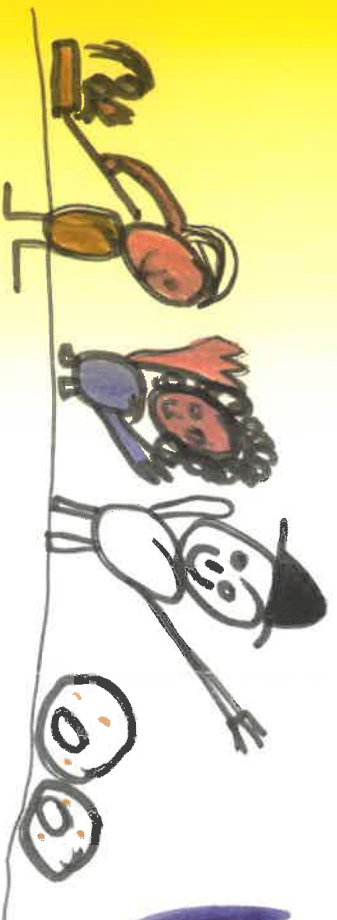
(institutions et professionnels des secteurs social, sanitaire, scolaire, socio-culturel)

- Coordonner les prises en charge, assurer les transmissions, les relais

L'équipe

Une équipe pluridisciplinaire assure un accompagnement individualisé pour l'enfant et sa famille. L'équipe se compose des professionnels suivants :

- Directeur, Directeur adjoint, Chef de service
- Médecin pédiatre
- Médecin psychiatre
- Psychologue
- Psychomotricienne
- Educateurs spécialisés
- Educateur de jeune enfant
- Moniteur éducateur
- Secrétaire



Les Prestations

➤ Au niveau éducatif

- Interventions à domicile
- Regroupements collectifs
- Repas éducatifs
- Accompagnement en milieu ordinaire (poney, piscine, halte-garderie, médiathèque et ludothèque)
- Intégration scolaire

➤ Au niveau thérapeutique

- Soutien, suivi psychologique
- Rééducation psychomotrice
- Repas thérapeutique

AFAEI



Le SESSAD est un service de l'Association Familiale d'Aide aux Enfants Inadaptés.

L'association regroupe les établissements suivants :

- 1 siège social
- l'Institut Médico-Educatif (IME)
- le SESSAD
- l'Etablissement et Service d'Aide au Travail (ESAT)
- le Foyer de l'Etablissement et Service d'Aide au Travail (FESAT)
- le Service d'Accompagnement lié à l'Hébergement des Travailleurs Handicapés en Milieu Ouvert (SAHTMO)



Le SESSAD appartient au
groupement de coopération
médico-social "3 S"

SESSAD
Sarrequevaines

23, rue Victor Hugo
57200 SARREGUEMINES
Tél : 03 87 28 64 31

contact.sessad-sgms@rc3s.fr

ETABLISSEMENT DU GROUPEMENT 3S

Titeux Communication

SESSAD
Sarrequevaines

Service
d'Education
de Soins
à Domicile

