

Services d'
Education
Spécialisée et de
Soins
A
Domicile

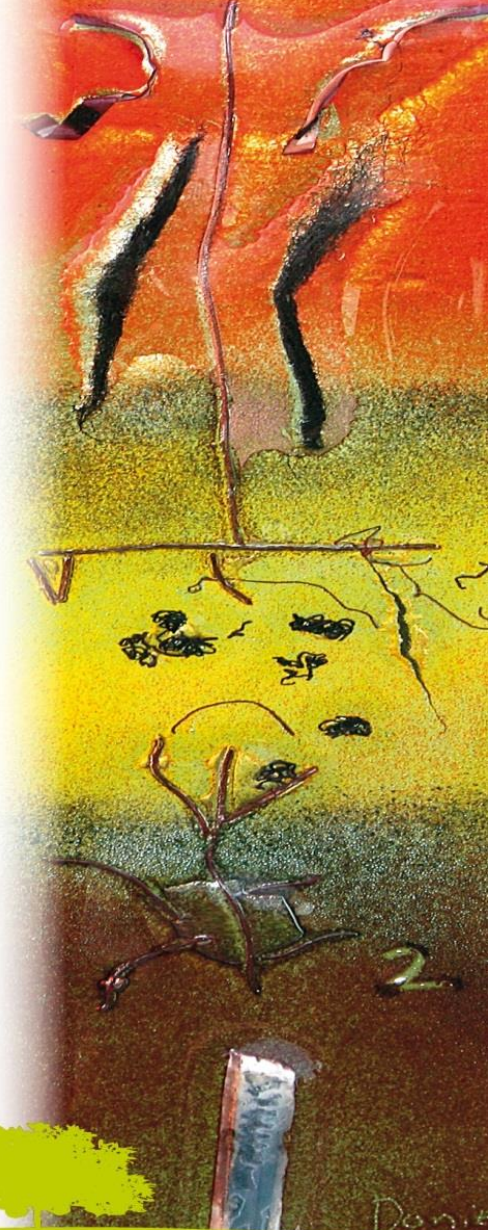


Accompagnement
d'enfants et
d'adolescents entre 0 et
20 ans présentant une
déficience intellectuelle
avec ou sans troubles
associés



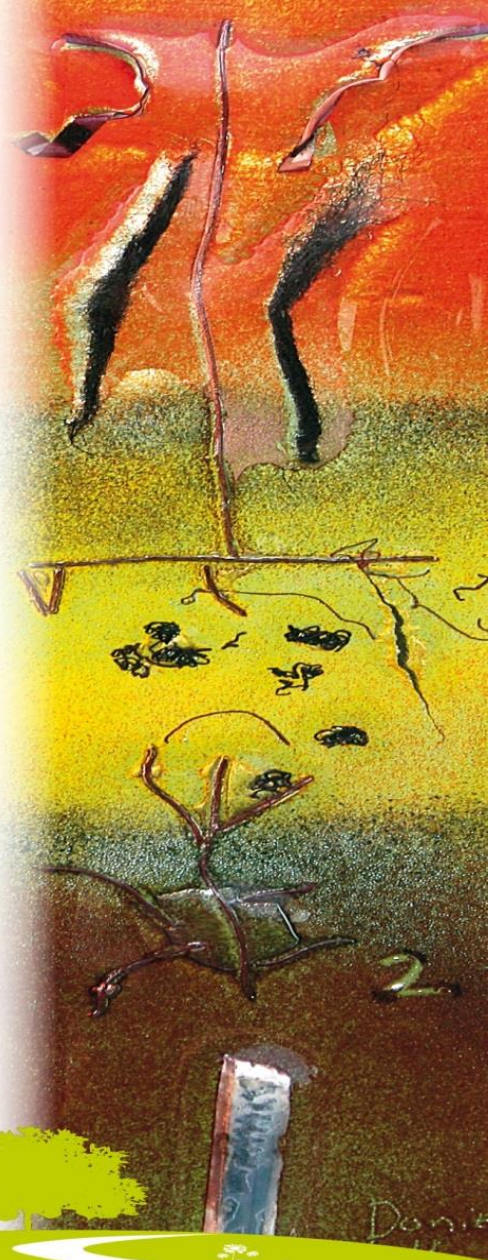
Les missions du SESSAD visent à :

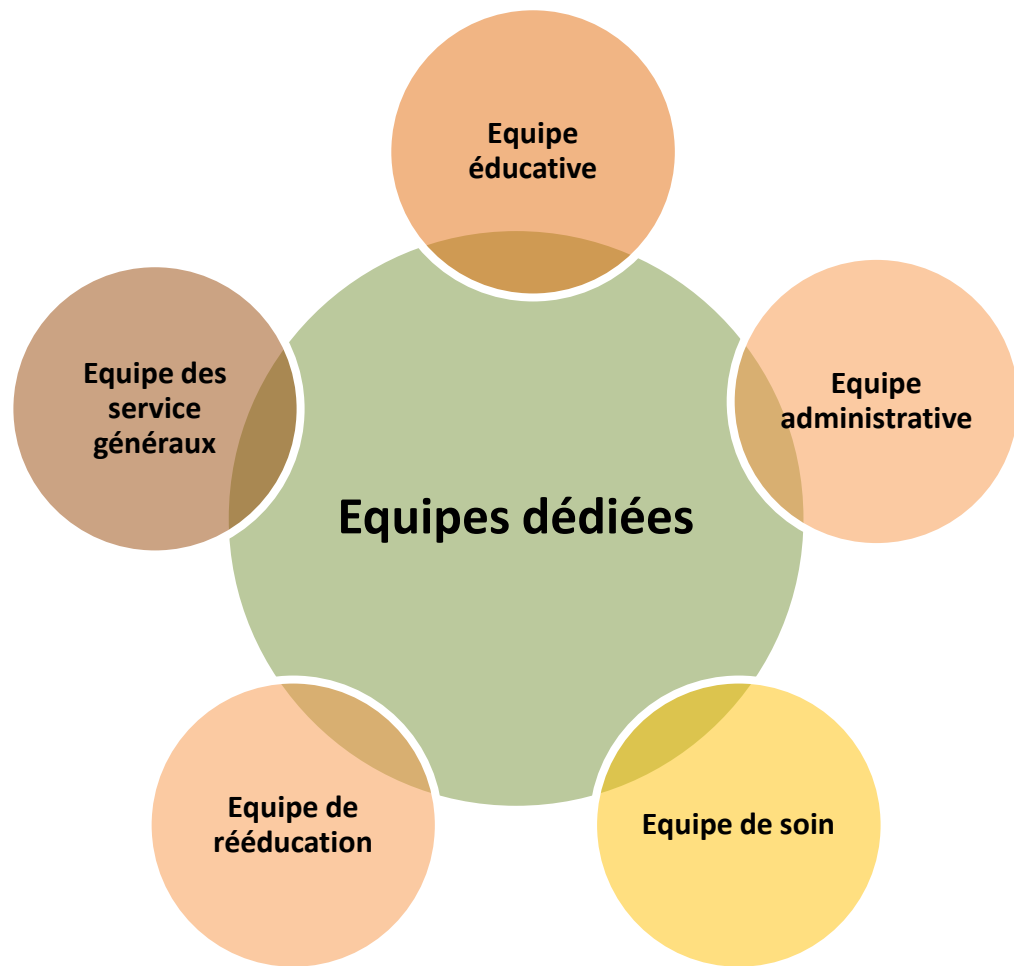
- Assurer un accompagnement singulier dans une logique de parcours
- Favoriser le développement de l'enfant, de l'adolescent ou du jeune adulte dans son cadre de vie ordinaire
- Promouvoir l'inclusion scolaire et professionnelle ainsi que la participation à la vie sociale
- Assurer un accompagnement éducatif, pédagogique et thérapeutique personnalisé
- Coordonner les soins dans un travail de partenariat avec les institutions du secteur scolaire, social, médico-social et médical
- Soutenir l'entourage familial du jeune

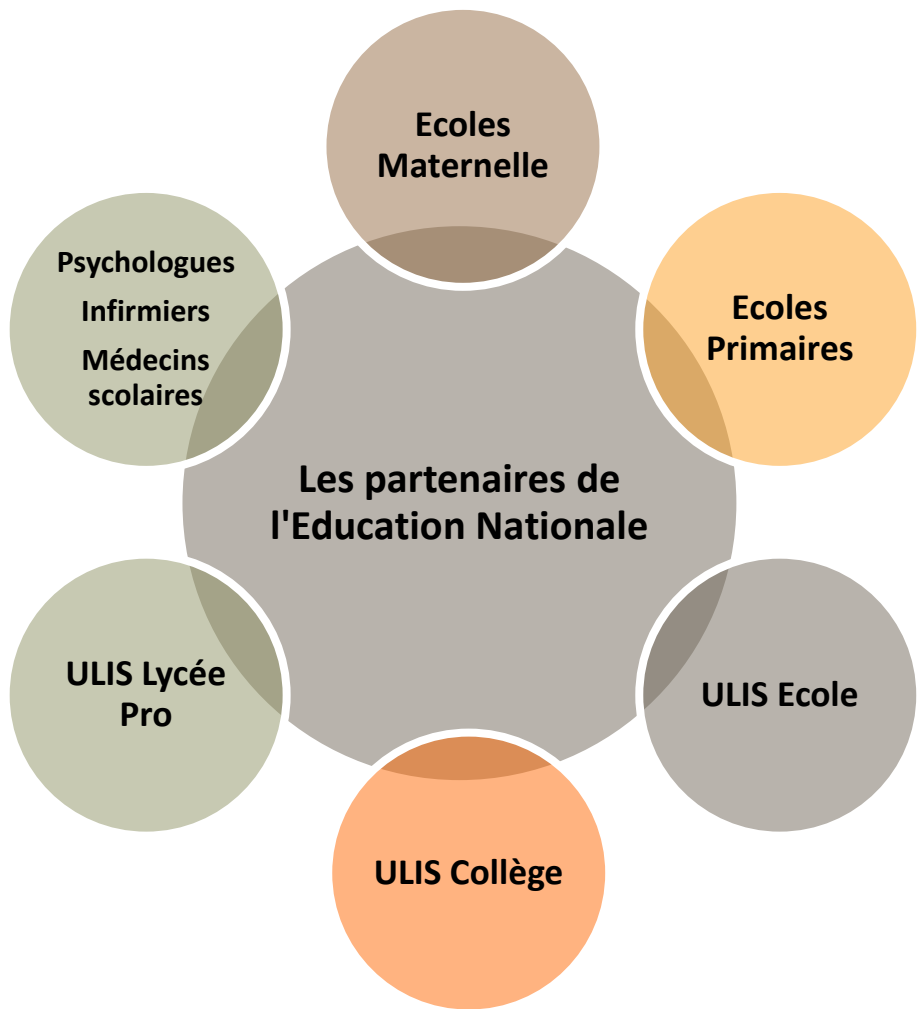


Différents SESSAD sur le territoire:

- *SESSAD généralistes*
- *SESSAD autistes*
- *SESSAD d'ITEP*
- *SESSAD moteurs, sensoriels*







Accompagner dans les besoins de soins

Préparer l'avenir professionnel

Faciliter les parcours scolaires des enfants et des Jeunes

Dispositifs Médicaux et Paramédicaux

IMPRO, ESAT, Mission Locale, CAP Emploi

Structures de l'Education Nationale

Réseau Partenarial

S'ouvrir socialement et culturellement

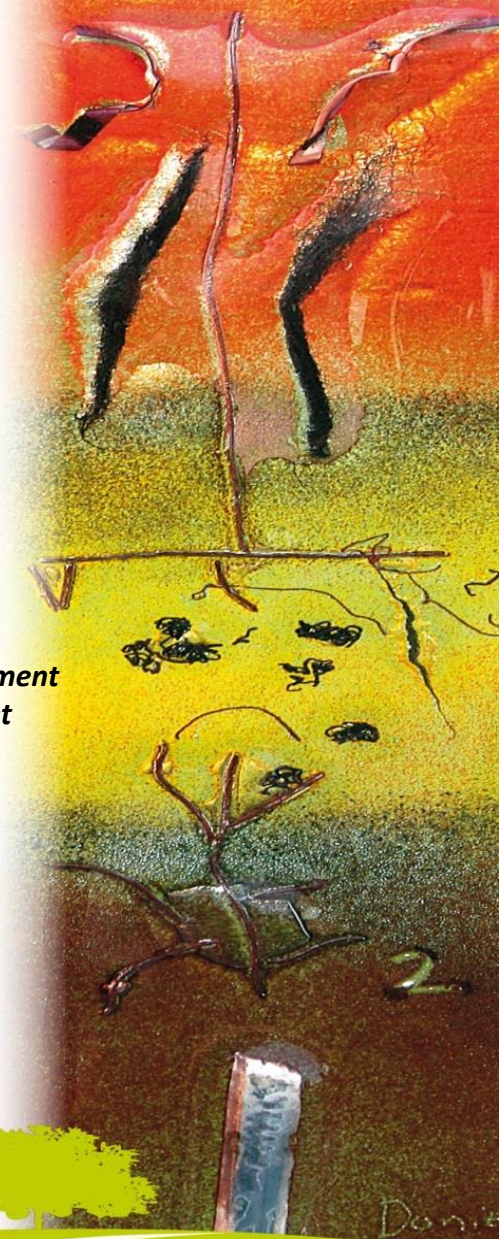
Favoriser le parcours du jeune au sein de l'association et dans d'autres structures

CAMSP, IME, FAS, FAM, SAVS, SAMSAH

Structures culturelles et de loisirs

Partenaires sociaux: SPE, PMI, services sociaux de secteur et des établissements scolaires

Soutenir le jeune et son entourage



Merci de votre attention!

