

Le SESSAD de Sarrebourg accueille des enfants âgés de 0 à 20 ans. Ils présentent un retard intellectuel et /ou un développement psychomoteur, avec ou sans troubles associés. Ce retard peut-être associé ou non à une déficience mentale, à des troubles du comportement, des troubles sociaux, des difficultés motrices, des difficultés scolaires, des pathologies psychiatriques.

Le SESSAD « Arpège » intervient sur notification de la CDAPH (Commission des Droits et de l'Autonomie des Personnes Handicapées).

Les spécificités du SESSAD

Travail en réseau avec l'ensemble des partenaires extérieurs

Accompagnement précoce et individuel

Maintenir l'enfant autant que possible dans son milieu habituel de vie

Intervenir sur tous les lieux de vie de l'enfant (école, crèche, halte-garderie, clubs sportifs, centres culturels, etc...)

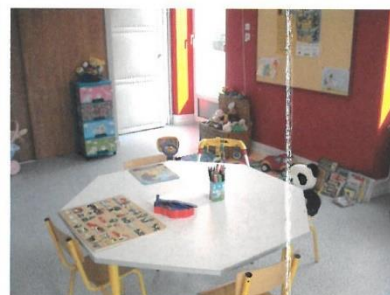
Les missions

➤ Avec l'enfant

- définir une prise en charge individuelle assurée par l'équipe pluridisciplinaire
- développer chez l'enfant ses capacités d'expression, de communication, et favoriser une mise en situation réelle en intégration sociale et scolaire
- soutenir l'intégration sociale dans les différentes sphères de vie de l'enfant (crèches, écoles, services culturels et de loisirs...)
- soutenir et aider l'enfant par des actes de rééducation, des entretiens psychologiques et thérapeutiques.

➤ Avec la famille

- accompagner les familles et l'entourage familial de l'enfant
- mettre en œuvre, avec l'accord de la famille, un projet pour l'enfant
- soutenir et aider sa famille par des rencontres régulières,
- favoriser la socialisation des enfants et éviter l'isolement des familles par un accompagnement et des interventions appropriées
- encourager et aider la famille à confier son enfant, progressivement, à d'autres personnes, dans d'autres lieux.



➤ Avec les partenaires

PMI (Protection Maternelle et Infantile), Halte garderie, Unité de soins de jour pour enfants, Education Nationale, (Inspecteurs, Institutrices référentes, RASED, Médecins et Psychologues scolaires), Centre médico-psychologique, Centre médico-scolaire, Associations de parents, Pédopsychiatrie, autres SESSAD, Services Sociaux, Animateurs, Médecins libéraux...

- coordonner les liens, les transmissions entre les différents partenaires, praticiens, services, réunis autour du projet individuel afin d'assurer les rencontres et réunions,
- suivre et coordonner l'action médicale (médecin de service).

L'équipe

Une équipe pluridisciplinaire assure un accompagnement individuel pour l'enfant et sa famille. L'équipe se compose des professionnels suivants :

- Directeur, Directeur adjoint
- Médecin psychiatre
- Psychologue
- Psychomotricienne
- Orthophoniste (sous convention)
- Educateurs Spécialisés
- Secrétaire



Le SESSAD "Arpège" privilégie la proximité et le travail en réseau.

- Construction d'un travail en partenariat
- Soutien des parents dans les différentes démarches
- Lieu d'écoute

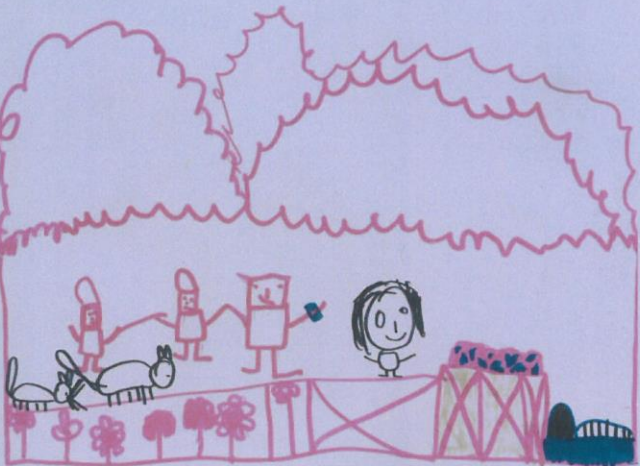
Les Principes d'action

➤ Au niveau éducatif

- Prise en charge individuelle
- Interventions à domicile
- Regroupements collectifs
- Accompagnement en milieu naturel
- Intégration scolaire
- Accompagnement dans les différents milieux de socialisation

➤ Au niveau thérapeutique

- Prise en charge individuelle ou en groupe
- Soutien, suivi psychologique
- Rééducation psychomotrice
- Repas thérapeutique
- Rééducation orthophonique
- Intervention rééducative à domicile



SESSAD Arpège
Sarrebouurg

1 rue Louis Pasteur
57400 SARREBOURG
Tél : 03 87 24 78 93
sessad.arpege@gc3s.fr
virginie.pierrel@gc3s.fr
corinne.gebler@gc3s.fr
maxime.kauffmann@gc3s.fr



Titeux Communication



L'APEI est membre du
groupement de coopération
médico-social "3 S"

SESSAD Arpège
Sarrebouurg

Service d'Education Spéciale & de Soins à Domicile

