

PEAC / UN EXEMPLE DE PARCOURS

« La forêt dans tous ses états »

La forêt : des rencontres, des pratiques artistiques & des connaissances...

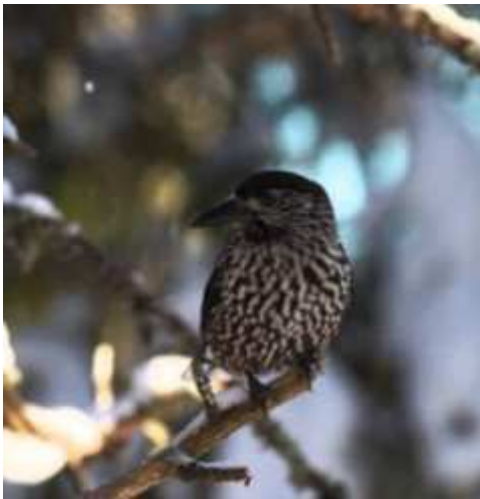




Tableau synoptique

TABLEAU SYNOPTIQUE DU PARCOURS D'ÉDUCATION ARTISTIQUE & CULTURELLE

Titre du PEAC :		Construit à partir : <input type="checkbox"/> des domaines artistiques <input type="checkbox"/> des ressources de proximité <input type="checkbox"/> d'une thématique :	
	La rencontre <small>(Avec qui ? Avec quoi ?)</small>	La pratique artistique <small>Quelles pratiques ?</small>	Les connaissances <small>Quelles connaissances seront développées dans la temps ?</small>
Au cycle 1	•	•	<ul style="list-style-type: none"> • Au niveau des ATTITUDES mises en œuvre : • Au niveau du LEXIQUE et des COMPETENCES LANGAGIERES : • Au niveau des PRATIQUES expérimentées (Arts) : • Au niveau des ŒUVRES ou ELEMENTS étudiés et de leur mise en réseaux (Arts) : • Au niveau des REPERES chronologiques : • Au niveau des METIERS découverts :
Au cycle 2	•		<ul style="list-style-type: none"> • Au niveau des ATTITUDES mises en œuvre : • Au niveau du LEXIQUE et des COMPETENCES LANGAGIERES : • Au niveau des PRATIQUES expérimentées (Arts) : • Au niveau des ŒUVRES ou ELEMENTS étudiés et de leur mise en réseaux (Arts) : • Au niveau des REPERES chronologiques : • Au niveau des METIERS découverts :
Au cycle 3		•	<ul style="list-style-type: none"> • Au niveau des ATTITUDES mises en œuvre : • Au niveau du LEXIQUE et des COMPETENCES LANGAGIERES : • Au niveau des PRATIQUES expérimentées (Arts) : • Au niveau des ŒUVRES ou ELEMENTS étudiés et de leur mise en réseaux (Arts) : • Au niveau des REPERES chronologiques : • Au niveau des METIERS découverts :

Domaines artistiques et culturels



Les arts du son

Musique vocale et instrumentale



Centre des Aliziers – La Hoube



Concert éducatif

Les arts du visuel

arts plastiques, sculpture,
cinéma, photographie,
design, arts numériques...



Les arts de la scène

Danse, arts du cirque, et théâtre sous toutes leurs formes...



Une oeuvre de Christian Boltanski, 1944.
La compagnie Luc Amoros : <http://www.lucamoros.com>

Les Arts de l'Espace

architecture, urbanisme,
art des jardins,
paysages...



Arts de l'espace au musée Lalique : espace du musée avec sa muséographie (sa conception, la création d'objets, le jardin et les plantes qui y poussent)

Les arts du quotidien

Arts décoratifs,
Arts graphiques et
Design d'objets : travail
sur la conception des
flacons et sur les objets
du musée **Lalique**,,,



**Les plantes, sources
d'inspiration des artistes :
formes et motifs décoratifs**

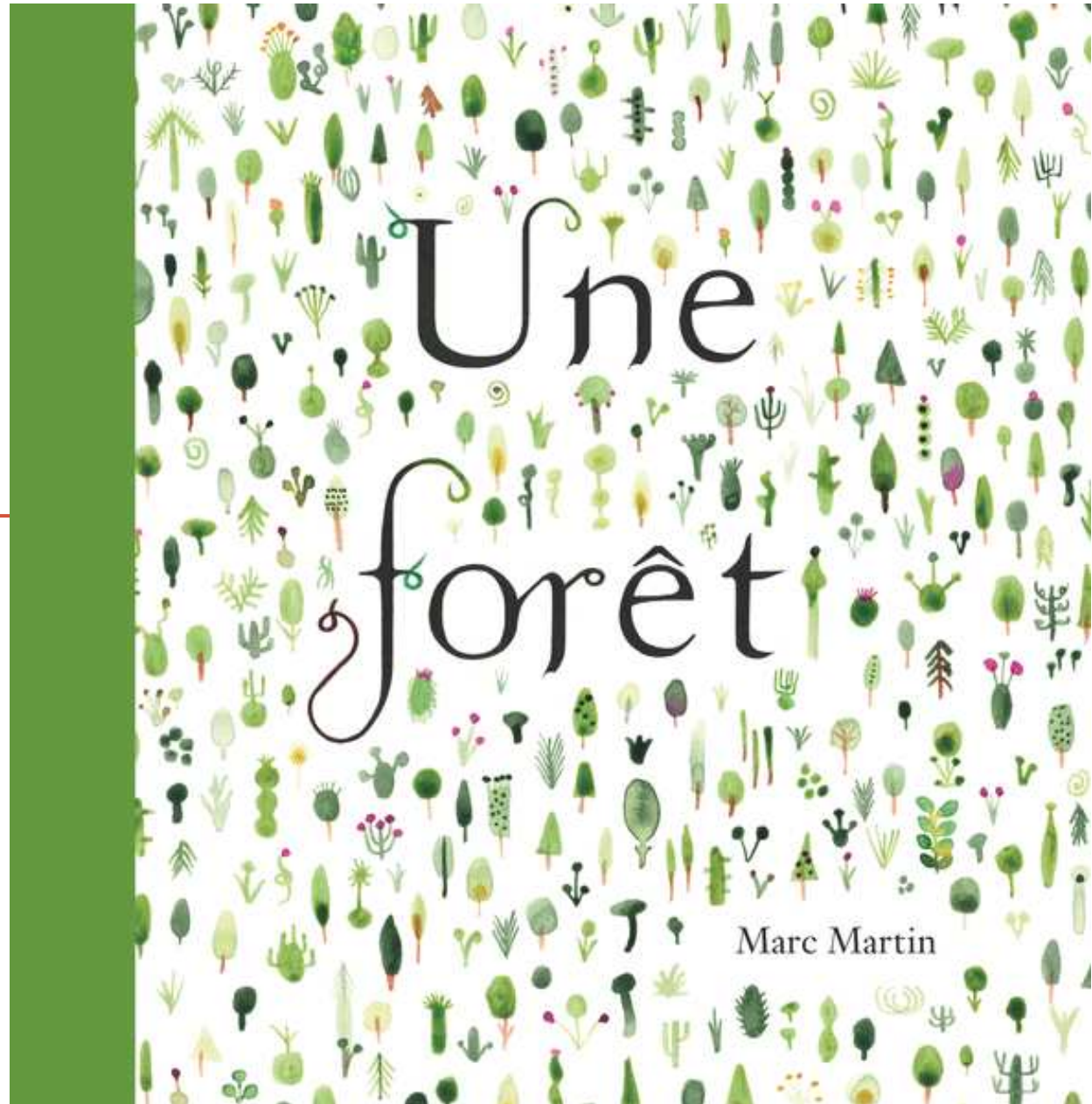


Les arts du langage

Poésies, calligrammes,
littérature, mythes,
romans, contes (illustrés)...



La forêt, source
d'inspiration en
littérature jeunesse.



La culture scientifique et technique

Sciences de la vie et de la terre, développement durable, technologie, matière, énergie...



Culture scientifique et technique



Maison de l'Eau et de la
Rivière de Frohmuhl

PEAC « La forêt dans tous ses états » Au cycle 1

Thématique :

Les animaux de la forêt
(petits et grands)

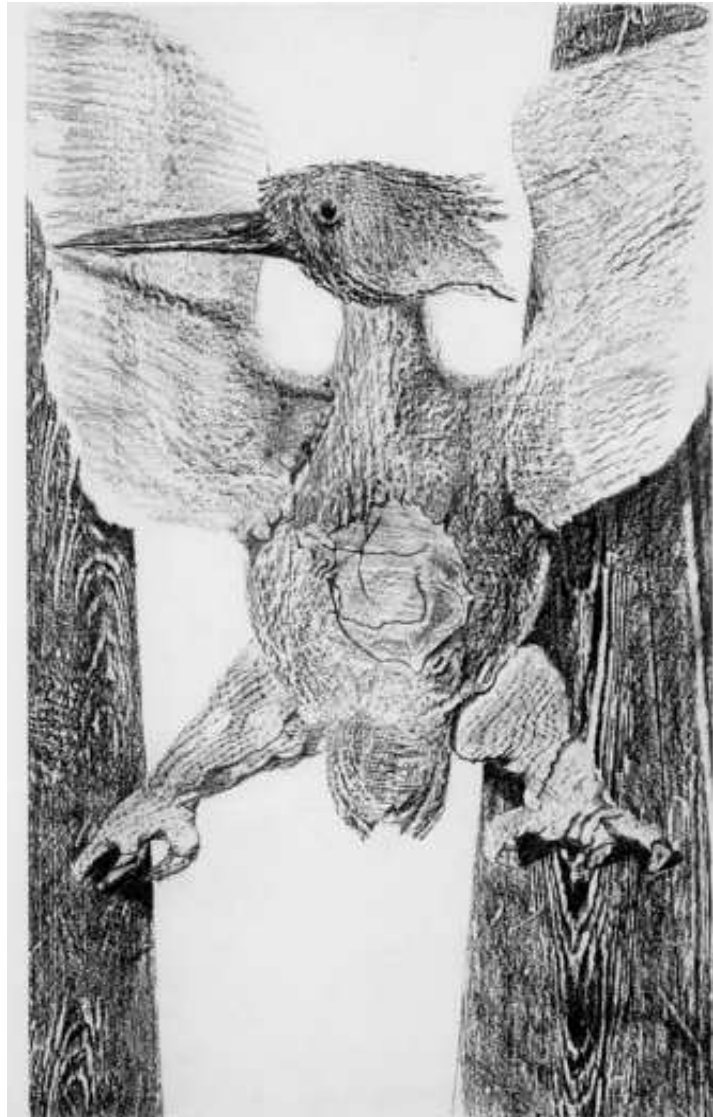
Domaines artistiques :

Les arts du visuel & du son



Ressources de proximité :

- **Parc des Vosges du nord**
- **MER de Donnenbach**
- **Châteaux de Lichtenberg**



« L'origine de la pendule, 1925 ». Max Ernst

Sources

- « Histoire Naturelle » de Max Ernst
- « Max Ernst » . L'art e(s)t la vie. Petit livret du M.A.M.C.S de Strasbourg,

PEAC « La forêt dans tous ses états »

Au cycle 2

Thématique :

Les paysages ou l'étude des milieux de la forêt

(sorties nature)

Domaines artistiques :

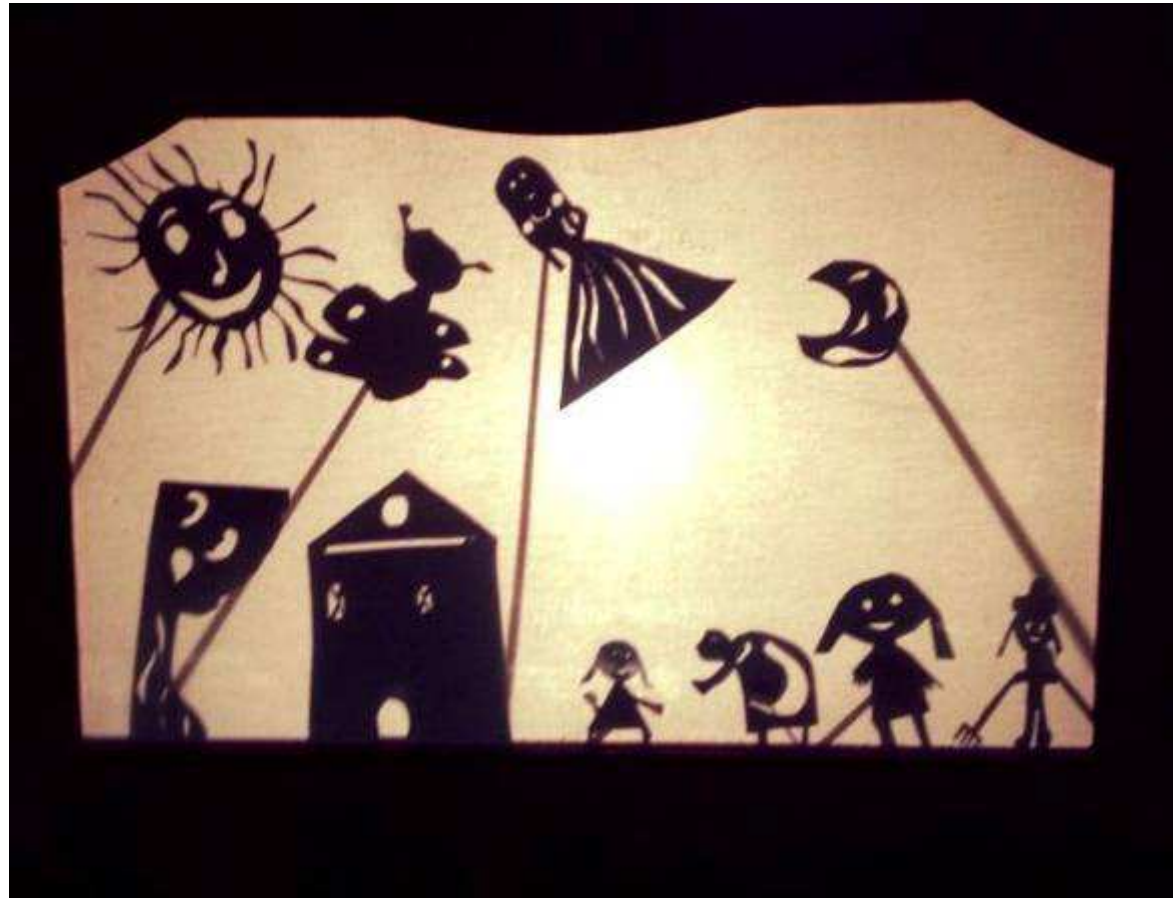
Les arts du visuel, du son, de l'espace & de la scène



Ressources de proximité :

Grange aux paysages

La villa de Dehlingen (CIP)



Un exemple de projet adossé au PEAC pour le cycle 2 : la création d'un théâtre d'ombres.

Source : <http://cocodenhaut.com>

Un blog pour construire son théâtre d'ombres : théâtre & formes à créer, en kit

PEAC « La forêt dans tous ses états »

Au cycle 3

Thématique :

Les plantes de la forêt : de la plante au motif décoratif

Domaines artistiques

Les arts du visuel, arts du quotidien & arts du langage



Ressources de proximité :

Musée Lalique de Wingen sur Moder et **son jardin** boisé situé sur le toit de l'exposition permanente

Meisenthal

TABLEAU SYNOPTIQUE DU PARCOURS D'ÉDUCATION ARTISTIQUE & CULTURELLE

Titre du PEAC : La forêt dans tous ses états (Avec qui ? Avec quoi ?)	Construit à partir : <input type="checkbox"/> des domaines artistiques <input type="checkbox"/> des ressources de proximité <input type="checkbox"/> d'une thématique :	
<p>Au cycle 1</p> <ul style="list-style-type: none"> <input type="checkbox"/> Domaine artistique : <ul style="list-style-type: none"> • Les arts du visuel • Les arts du son <input type="checkbox"/> Ressources de proximité : <ul style="list-style-type: none"> • Parc des Verges du nord • MER de Dornembach • Châteaux de Lichtenberg <input type="checkbox"/> Thématique : <ul style="list-style-type: none"> • Les amaux de la forêt (petits et grands) 	<p>La pratique artistique Quelles pratiques ?</p> <ul style="list-style-type: none"> • 	<p>Les connaissances Quelles connaissances seront développées dans le temps ?</p> <ul style="list-style-type: none"> • Au niveau des ATTITUDES mises en œuvre : • Au niveau du LEXIQUE et des COMPÉTENCES LANGAGIÈRES : • Au niveau des PRATIQUES expérimentales (Arts) : • Au niveau des ŒUVRES ou ELEMENTS étudiés et de leur mise en réseaux (Arts) : • Au niveau des REPÈRES chronologiques : • Au niveau des METIERS découverts :
<p>Au cycle 2</p> <ul style="list-style-type: none"> <input type="checkbox"/> Domaine artistique : <ul style="list-style-type: none"> • Les arts du visuel • Les arts du son • Les arts de l'espace • Les arts de la scène <input type="checkbox"/> Ressources de proximité : <ul style="list-style-type: none"> • Grange aux paysages • La villa de Dehlingen (CIP) <input type="checkbox"/> Thématique : <ul style="list-style-type: none"> • Le milieu de la forêt (sortie nature) 		<ul style="list-style-type: none"> • Au niveau des ATTITUDES mises en œuvre : • Au niveau du LEXIQUE et des COMPÉTENCES LANGAGIÈRES : • Au niveau des PRATIQUES expérimentales (Arts) : • Au niveau des ŒUVRES ou ELEMENTS étudiés et de leur mise en réseaux (Arts) : • Au niveau des REPÈRES chronologiques : • Au niveau des METIERS découverts :
<p>Au cycle 3</p> <ul style="list-style-type: none"> <input type="checkbox"/> Domaine artistique : <ul style="list-style-type: none"> • Arts du visuels • Arts du quotidien • Arts du langage <input type="checkbox"/> Thématique : <ul style="list-style-type: none"> • Les planies de la forêt : de la plante au motif décoratif <input type="checkbox"/> Ressources de proximité : <ul style="list-style-type: none"> • Musée Laïque de Winglen sur Moudon et son jardin boisé situé sur le toit de l'exposition permanente • Meisenfhal 	<ul style="list-style-type: none"> • 	<ul style="list-style-type: none"> • Au niveau des ATTITUDES mises en œuvre : • Au niveau du LEXIQUE et des COMPÉTENCES LANGAGIÈRES : • Au niveau des PRATIQUES expérimentales (Arts) : • Au niveau des ŒUVRES ou ELEMENTS étudiés et de leur mise en réseaux (Arts) : • Au niveau des REPÈRES chronologiques : • Au niveau des METIERS découverts :

C1 : Les animaux de la forêt : Des rencontres

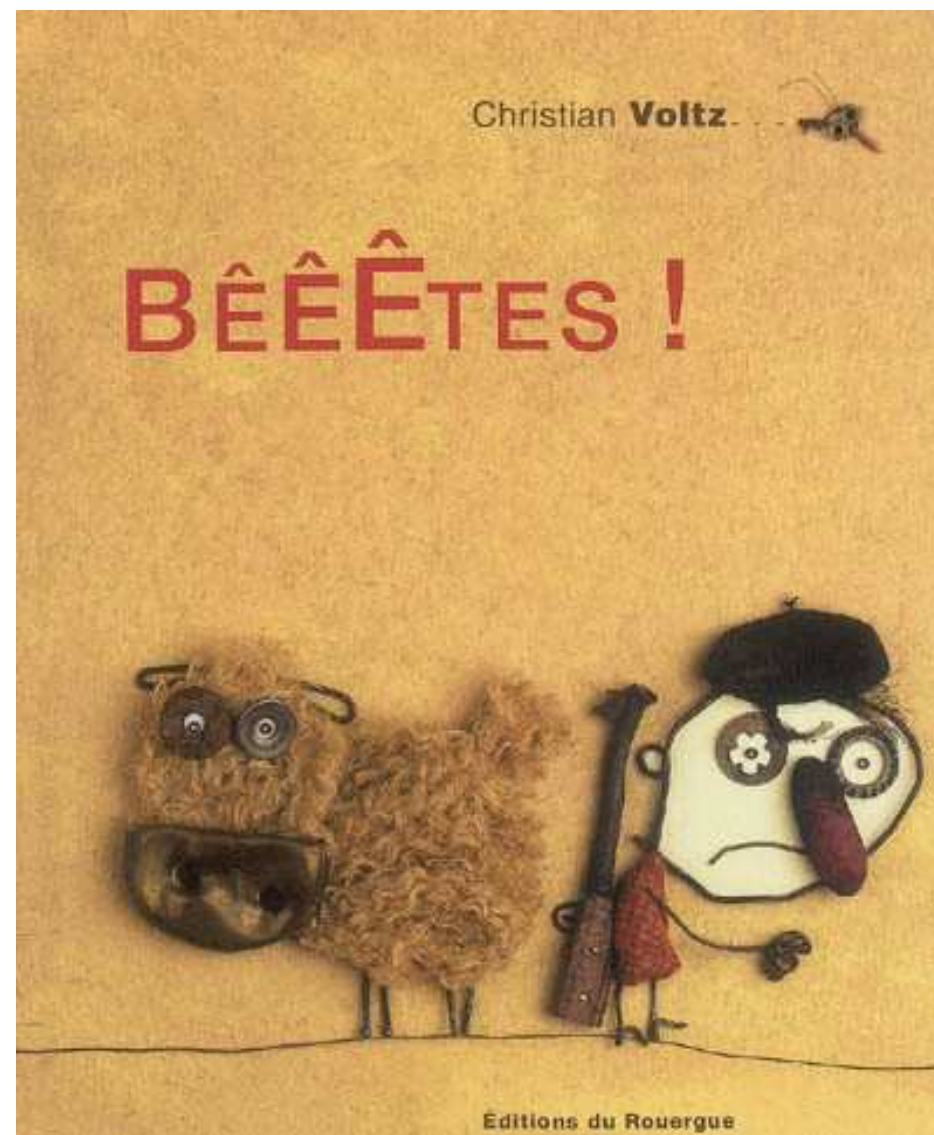
Avec des artistes et des illustrateurs :

- **Christian Voltz**
- **Antoine-Louis Barye,**
- **Gustave Doré**
- **Max Ernst**

Avec une structure :

- **La MER du Donnerbach**
- **Parc des Vosges du nord**
- **Le château de Lichtenberg**

Mots clés : **Les noms des animaux,**
des insectes,



**Antoine-Louis
Barye**

1795 / 1875 Paris

Sculpteur et peintre
français renommé
pour ses sculptures
animalières.

Bronze : 7.3 x 8.1 cm



Gustave Doré

Strasbourg 1832 /

Paris 1883

Le petit Chaperon Rouge,
illustré des gravures de G.
Doré.

Gros plans, contre-
plongées et dramatisation
des scènes suscitent alors
un regard neuf sur le conte
de fées.



C2 : Paysages et milieux de la forêt : des rencontres

Avec des artistes et leurs œuvres :

- **François Génot**
- **Jean Dubuffet 1901 / 1985 et ses recherches et peintures de sol**
« Texturologies » ou « Sols et terrains » ...

Avec une structure culturelle :

- **Grange aux paysages**
- **La villa de Dehlingen (CIP)**

Mots clés : mots de la forêt, noms de couleurs, descriptions des paysages et du milieu



François Génot

Dessin mural au
Fusain
400 cm x 1200 cm

Exposition Château
sauvage,
saarlaendische
Galerie, Berlin

Photo©F.Génot



C3 : Les plantes de la forêt / Des rencontres

Avec des artistes :

- René Lalique, 19^e siècle
- Pierre Alechinsky, 21^e siècle
- Karl Blossfeldt, 20^e siècle

Avec un musée :

- Musée Lalique de Wingen sur Moder
- Meisenthal

Visites des expositions temporaires :

- « **Le verre au quotidien** » du 24 Avril au 1^{er} novembre 2015.

Mots clés : les bijoux, les dessins, les flacons, le verre & le cristal



Pierre Alechinsky 20^e siècle

L'arbre bleu

Fresque peinte sur la façade d'un immeuble du 5^e arrondissement de Paris.

Mots clés :

arbre,
peinture acrylique bleue,
remarques marginales,
image centrale,
cases,
fresque murale,
imagination,
poésie...



TABLEAU SYNOPTIQUE DU PARCOURS D'ÉDUCATION ARTISTIQUE & CULTURELLE

Construit à partir : <input type="checkbox"/> des domaines artistiques <input type="checkbox"/> des ressources de proximité <input type="checkbox"/> d'une thématique :	
Titre du PEAC :	La pratique artistique <small>Quelles pratiques ?</small>
<p>La forêt dans tous ses états <small>(Avec qui ? Avec quoi ?)</small></p> <p>Avec des artistes et des illustrateurs :</p> <ul style="list-style-type: none"> • Christian Volz • Antoine-Louis Bayle • Gustave Doré • Max Ernst <p>Avec une structure :</p> <ul style="list-style-type: none"> • La MER de Dommenbach • Parc des Vosges du nord • Le château de Lichtenberg <p>Mots clés : Les noms des animaux, des insectes.</p> <ul style="list-style-type: none"> • Les noms des animaux, des insectes. 	<p>Les connaissances <small>Quelles connaissances sont développées dans le temps ?</small></p> <p>Au niveau des ATTITUDES mises en œuvre :</p> <ul style="list-style-type: none"> • ... <p>Au niveau du LEXIQUE et des COMPÉTENCES LANGAGIÈRES :</p> <ul style="list-style-type: none"> • ... <p>Au niveau des PRATIQUES expérimentales (Arts) :</p> <ul style="list-style-type: none"> • ... <p>Au niveau des ŒUVRES ou ÉLÉMENTS et Jalons et de leur mise en réseaux (Arts) :</p> <ul style="list-style-type: none"> • ... <p>Au niveau des REPERES chronologiques :</p> <ul style="list-style-type: none"> • ... <p>Au niveau des METIERS découverts :</p> <ul style="list-style-type: none"> • ...
<p>Au cycle 2</p> <p>Domaine artistique :</p> <ul style="list-style-type: none"> • Les arts du visuel • Les arts du son • Les arts de l'espace • Les arts de la scène <p>Ressources de proximité :</p> <ul style="list-style-type: none"> • La villa de DeHingre (CIP) <p>Thématique :</p> <ul style="list-style-type: none"> • Les paysages ou l'étude des milieux de la forêt (sorties nature) 	<p>Au niveau des ATTITUDES mises en œuvre :</p> <ul style="list-style-type: none"> • ... <p>Au niveau du LEXIQUE et des COMPÉTENCES LANGAGIÈRES :</p> <ul style="list-style-type: none"> • ... <p>Au niveau des PRATIQUES expérimentales (Arts) :</p> <ul style="list-style-type: none"> • ... <p>Au niveau des ŒUVRES ou ÉLÉMENTS et Jalons et de leur mise en réseaux (Arts) :</p> <ul style="list-style-type: none"> • ... <p>Au niveau des REPERES chronologiques :</p> <ul style="list-style-type: none"> • ... <p>Au niveau des METIERS découverts :</p> <ul style="list-style-type: none"> • ...
<p>Au cycle 3</p> <p>Domaine artistique :</p> <ul style="list-style-type: none"> • Arts du visuels • Arts du quotidien • Arts du langage <p>Thématique :</p> <ul style="list-style-type: none"> • Les plantes de la forêt : de la plante au motif décoratif <p>Ressources de proximité :</p> <ul style="list-style-type: none"> • Musée Laloque de Wingen sur Moder et son jardin botanique sur la toit de l'exposition permanente • Mésenthal 	<p>Au niveau des ATTITUDES mises en œuvre :</p> <ul style="list-style-type: none"> • ... <p>Au niveau du LEXIQUE et des COMPÉTENCES LANGAGIÈRES :</p> <ul style="list-style-type: none"> • ... <p>Au niveau des PRATIQUES expérimentales (Arts) :</p> <ul style="list-style-type: none"> • ... <p>Au niveau des ŒUVRES ou ÉLÉMENTS et Jalons et de leur mise en réseaux (Arts) :</p> <ul style="list-style-type: none"> • ... <p>Au niveau des REPERES chronologiques :</p> <ul style="list-style-type: none"> • ... <p>Au niveau des METIERS découverts :</p> <ul style="list-style-type: none"> • ...
<p>Au cycle 1</p> <p>La rencontre <small>(Avec qui ? Avec quoi ?)</small></p> <p>Avec des artistes et des illustrateurs :</p> <ul style="list-style-type: none"> • Christian Volz • Antoine-Louis Bayle • Gustave Doré • Max Ernst <p>Avec une structure :</p> <ul style="list-style-type: none"> • La MER de Dommenbach • Parc des Vosges du nord • Le château de Lichtenberg <p>Mots clés : Les noms des animaux, des insectes.</p> <ul style="list-style-type: none"> • Les noms des animaux, des insectes. 	<p>La pratique artistique <small>Quelles pratiques ?</small></p>
<p>Au cycle 2</p> <p>Domaine artistique :</p> <ul style="list-style-type: none"> • Les arts du visuel • Les arts du son • Les arts de l'espace • Les arts de la scène <p>Ressources de proximité :</p> <ul style="list-style-type: none"> • La villa de DeHingre (CIP) <p>Thématique :</p> <ul style="list-style-type: none"> • Les paysages ou l'étude des milieux de la forêt (sorties nature) 	<p>Au niveau des ATTITUDES mises en œuvre :</p> <ul style="list-style-type: none"> • ... <p>Au niveau du LEXIQUE et des COMPÉTENCES LANGAGIÈRES :</p> <ul style="list-style-type: none"> • ... <p>Au niveau des PRATIQUES expérimentales (Arts) :</p> <ul style="list-style-type: none"> • ... <p>Au niveau des ŒUVRES ou ÉLÉMENTS et Jalons et de leur mise en réseaux (Arts) :</p> <ul style="list-style-type: none"> • ... <p>Au niveau des REPERES chronologiques :</p> <ul style="list-style-type: none"> • ... <p>Au niveau des METIERS découverts :</p> <ul style="list-style-type: none"> • ...
<p>Au cycle 3</p> <p>Domaine artistique :</p> <ul style="list-style-type: none"> • Arts du visuels • Arts du quotidien • Arts du langage <p>Thématique :</p> <ul style="list-style-type: none"> • Les plantes de la forêt : de la plante au motif décoratif <p>Ressources de proximité :</p> <ul style="list-style-type: none"> • Musée Laloque de Wingen sur Moder et son jardin botanique sur la toit de l'exposition permanente • Mésenthal 	<p>Au niveau des ATTITUDES mises en œuvre :</p> <ul style="list-style-type: none"> • ... <p>Au niveau du LEXIQUE et des COMPÉTENCES LANGAGIÈRES :</p> <ul style="list-style-type: none"> • ... <p>Au niveau des PRATIQUES expérimentales (Arts) :</p> <ul style="list-style-type: none"> • ... <p>Au niveau des ŒUVRES ou ÉLÉMENTS et Jalons et de leur mise en réseaux (Arts) :</p> <ul style="list-style-type: none"> • ... <p>Au niveau des REPERES chronologiques :</p> <ul style="list-style-type: none"> • ... <p>Au niveau des METIERS découverts :</p> <ul style="list-style-type: none"> • ...

C1 : Les animaux de la forêt : des pratiques artistiques

Art visuel :

- Représentations (en 2D et en 3D : dessins, collages et assemblages en volume, peintures...)
- Collections (images et objets, insectes et fragments du monde animal)

Pratiques musicales :

- Chansons liées aux animaux de la forêt
- Opéra
- Enregistrements divers (Les bruits de la forêt)

Mots clés :

- les formes animales, les dessins, les assemblages, les insectes, les graines, etc...



Un cabinet de curiosités de la forêt

Matériel :

Boîtes de fromage, peinture acrylique, feuilles d'arbres, coques, brindilles, graines ramassées dans la nature...

C2 : Paysages et milieux de la forêt : des pratiques artistiques

Art visuel:

- Collecter des éléments naturels :
 - Pratique du dessin d'observation
 - Pratique de la photographie
 - Empreintes diverses
- Collections d'histoires naturelles
 - Représentation diverses : au fusain, à la peinture...
- Découverte esthétique et sensible de l'environnement

Musique :

- Pierre et le loup
- Le chant des oiseaux
- Les bruits de la forêt
- Percussions
- Théâtre d'ombre (animaux)

Mots clés

- Les paysages observés, les collectes, les dessins, les empreintes, les photos...



C3 : Les plantes de la forêt / Des pratiques artistiques

Herboriser

- faire des herbiers avec une approche pluridisciplinaire (sciences, art visuel et langage, pour s'appropriier des formes & des noms des plantes)

Pratiquer le dessin d'observation

- dessins de plantes au trait (crayons de papier, encre de chine)

Concevoir des objets

- bijoux, flacons de parfums et dessins préparatoires chez **Lalique**

Mots clés : les formes végétales, les dessins, les herbiers, les motifs décoratifs...



Paul Den Hollander 1950. Pays-Bas.



Découvrir les carnets de dessins du botaniste Francis Hallé...

Voir aussi son film « Il était une forêt » (Réalisation Luc Jacquet)

C3 : Les plantes de la forêt / Des pratiques artistiques

Photographie numérique (TICE) :

- → gros plans
- → numérisation de **planches d'herbiers** (défi sciences et arts visuels)

Représentations de plantes

- → Peinture, dessins et natures mortes

Design d'objets

- → imaginer et concevoir des flacons de parfum, une boîte, un motif...
- → Pratique du **vitrail** avec la technique dite « Tiffany »

Mots clés : les formes végétales, les dessins, les herbiers, les motifs décoratifs





Découvrir les photographies de **Karl Blossfeldt**, 1865 / 1932 Berlin.

CULTURELLE

TABLEAU SYNOPTIQUE DE DU PARCOURS D'EDUCATION ARTISTIQUE

Titre du PEAC : La forêt dans tous ses états		Le renouveau de l'art	
<p>Au cycle 1</p> <p>□ Domaine artistique :</p> <ul style="list-style-type: none"> Les arts du visuel Les arts du son <p>□ Ressources de proximité :</p> <ul style="list-style-type: none"> Parc des Vosges du nord MER de Dommentbach- Châteaux de Lichtenberg <p>□ Thématique :</p> <ul style="list-style-type: none"> Les animaux de la forêt (petits et grands) 	<p>Avec des artistes et des illustrateurs :</p> <ul style="list-style-type: none"> Christian Vozar Antoine-Louis Bayle Guillaume Doré Max Ernst <p>Avec une structure :</p> <ul style="list-style-type: none"> La MER de Dommentbach Parc des Vosges du nord Le château de Lichtenberg <p>Mots clés : Les noms des animaux, des insectes.</p> <ul style="list-style-type: none"> Les noms des animaux, des insectes. 	<p>La pratique artistique <i>Quels pratiques ?</i></p> <p>Art visuel :</p> <ul style="list-style-type: none"> Représentations (en 2D et en 3D : dessins, collages et assemblages en volumes, peintures...) Collages (images et objets, insectes et fragments du monde animal) <p>Pratiques musicales :</p> <ul style="list-style-type: none"> Chansons liées aux animaux de la forêt Opéra Enregistrements divers (Les bruits de la forêt) <p>Mots clés :</p> <ul style="list-style-type: none"> Les formes animales, les dessins, les assemblages, les insectes, les graines, etc... 	<p>Les connaissances <i>Quelles connaissances seront développées dans le temps ?</i></p> <p>Niveau des ATTITUDES mises en œuvre :</p> <p>Niveau du LEXIQUE et des COMPETENCES LANGAGIERES :</p> <p>Niveau des PRATIQUES expérimentales (Arts) :</p> <p>Niveau des ŒUVRES ou ELEMENTS et idées et de leur mise en réseau (Arts) :</p> <p>Niveau des REPERES chrono logiques :</p> <p>Niveau des METIERS découverts :</p>
<p>Au cycle 2</p> <p>□ Domaine artistique :</p> <ul style="list-style-type: none"> Les arts du visuel Les arts du son Les arts de l'espace Les arts de la scène <p>□ Ressources de proximité :</p> <ul style="list-style-type: none"> Grande aux paysages La ville de Derlingen (CIP) <p>□ Thématique :</p> <ul style="list-style-type: none"> Les paysages ou l'étude des milieux de la forêt (scènes nature) 	<p>Avec des artistes et leurs œuvres :</p> <ul style="list-style-type: none"> Francis Galton Jean Dubuffet 1901 ; 1985 et ses recherches et peintures de soi « Texturologies » ou « Sois et terrains »... <p>Avec une structure culturelle :</p> <ul style="list-style-type: none"> Grande aux paysages La ville de Derlingen (CIP) <p>Mots clés :</p> <ul style="list-style-type: none"> mois de la forêt, noms de couleurs, descriptions des paysages et du milieu 	<p>Art visuel :</p> <ul style="list-style-type: none"> Collage des éléments naturels : Pratique de dessin d'observation Embrimées d'œuvres Calculations d'histoires naturelles Représentation diverses : au fusain, à la peinture... <p>Musique :</p> <ul style="list-style-type: none"> Découverte ethnique et sensible de l'environnement <p>Mots clés :</p> <ul style="list-style-type: none"> Pierre et le loup Le chant des oiseaux Les bruits de la forêt Requiescens Théâtre d'ombre (animaux) <p>Mots clés :</p> <ul style="list-style-type: none"> Les paysages observés, les collectes, les dessins, les empreintes, les photos... 	<p>Niveau des ATTITUDES mises en œuvre :</p> <p>Niveau du LEXIQUE et des COMPETENCES LANGAGIERES :</p> <p>Niveau des PRATIQUES expérimentales (Arts) :</p> <p>Niveau des ŒUVRES ou ELEMENTS et idées et de leur mise en réseau (Arts) :</p> <p>Niveau des REPERES chrono logiques :</p> <p>Niveau des METIERS découverts :</p>
<p>Au cycle 3</p> <p>□ Domaine artistique :</p> <ul style="list-style-type: none"> Arts du visuels Arts du quotidien Arts du langage <p>□ Thématique :</p> <ul style="list-style-type: none"> Les plantes de la forêt : de la plume au motif décoratif <p>□ Ressources de proximité :</p> <ul style="list-style-type: none"> Musée Lalique de Wingen sur Moder et son jardin botanique situé sur la loi de l'exposition permanente Mé. Sentral 	<p>Avec des artistes :</p> <ul style="list-style-type: none"> René Lalique, 19^e siècle Pierre Alekhnky, 21^e siècle Karl Blossfeldt, 20^e siècle <p>Avec un musée :</p> <ul style="list-style-type: none"> Musée Lalique de Wingen sur Moder et/ou Messinthal <p>Visites des expositions temporaires :</p> <ul style="list-style-type: none"> « Le verre au quotidien » du 2^e Avril au 1^{er} novembre 2015. <p>Mots clés :</p> <ul style="list-style-type: none"> les bijoux, les dessins, les façons, le verre & le cristal 	<p>Herboriser</p> <ul style="list-style-type: none"> faire des herbiers avec une approche pluridisciplinaire (sciences, art visuel et langage, pour s'approprier des formes & des noms des plantes) <p>Pratiquer le dessin d'observation</p> <ul style="list-style-type: none"> dessins de plantes au trait (crayons de papier, encre de chine) <p>Concevoir des objets</p> <ul style="list-style-type: none"> objets, façons de parfums et dessins préparatoires chez Lalique gras dans numérisation de planches d'herbiers (déli solides et arts visuels) <p>Photographie numérique (TIC) :</p> <ul style="list-style-type: none"> numérisation de planches d'herbiers (déli solides et arts visuels) <p>Représentations de plantes</p> <ul style="list-style-type: none"> Peintures, dessins et natures mortes <p>Design d'objets</p> <ul style="list-style-type: none"> imaginer et concevoir des façons de parfum, une boîte, un motif Pratique du vitrail avec la technique dite « Tiffany » <p>Mots clés : les formes végétales, les dessins, les herbiers, les motifs décoratifs</p>	<p>Niveau des ATTITUDES mises en œuvre :</p> <p>Niveau du LEXIQUE et des COMPETENCES LANGAGIERES :</p> <p>Niveau des PRATIQUES expérimentales (Arts) :</p> <p>Niveau des ŒUVRES ou ELEMENTS et idées et de leur mise en réseau (Arts) :</p> <p>Niveau des REPERES chrono logiques :</p> <p>Niveau des METIERS découverts :</p>

La forêt / Des connaissances

Au niveau des **ATTITUDES** mises en œuvre commune à tous les cycles :

- Justifier un point de vue
- Curiosité, créativité
- Dialoguer avec les œuvres
- Donner une opinion personnelle
- Ecouter

Au niveau du **LEXIQUE** et des **COMPETENCES LANGAGIERES**:

- C1: Le nom des animaux, des insectes
- C2: mots de la forêt, noms de couleurs, descriptions des paysages et du milieu
- C3: Herbar, techniques & motifs décoratifs

Au niveau des **PRATIQUES** expérimentées (Arts):

- C1: Collections, création à la manière de..., création 2D et 3D
- C2: Collections, photos et leur lecture et empreintes...
- C3: Conception d'objets & maquettes, peintures et photos, dessins d'observation et d'imagination, travail sur le motif décoratif

Au niveau des **METIERS**

- C1: Illustrateur, écrivain, entomologiste...
- C2: Les métiers de la forêt
- C3: Industrie du verre, designer, souffleur de verre...

TABEAU SYNOPTIQUE DU PARCOURS D'ÉDUCATION ARTISTIQUE

Titre du PEAC : La forêt dans tous ses états		La rencontre <small>(avec qui ? Avec quoi ?)</small> Avec des artistes et des illustrateurs :	
<p>Au cycle 1</p> <p>□ Domaine artistique :</p> <ul style="list-style-type: none"> Les arts du visuel Les arts du son <p>□ Ressources de proximité :</p> <ul style="list-style-type: none"> Parc des Vosges du nord MER de Donnemebach Châteaux de Lichtenberg <p>□ Thématique :</p> <ul style="list-style-type: none"> Les animaux de la forêt (petits et grands) 	<p>Avec des artistes et des illustrateurs :</p> <ul style="list-style-type: none"> Christian Vozze Antoine-Louis Baye Guillaume Doré Max Ernst <p>Avec une structure :</p> <ul style="list-style-type: none"> La MER de Donnemebach Parc des Vosges du nord Le château de Lichtenberg <p>Mots clés : Les noms des animaux, des insectes.</p> <ul style="list-style-type: none"> Les noms des animaux, des insectes. 	<p>La pratique artistique <small>Quels pratiques ?</small></p> <p>Art visuel :</p> <ul style="list-style-type: none"> Représentations (en 2D et en 3D : dessins, collages et assemblages en volumes, peintures...) Collages (images et objets, insectes et fragments du monde animal) <p>Pratiques musicales :</p> <ul style="list-style-type: none"> Chansons liées aux animaux de la forêt Opéra Enregistrements divers (Les bruits de la forêt) <p>Mots clés :</p> <ul style="list-style-type: none"> Les formes animales, les dessins, les assemblages, les insectes, les graines, etc... 	<p>Les connaissances <small>Quelles connaissances seront développées dans le temps ?</small></p> <p>Au niveau des ATTITUDES mises en œuvre :</p> <ul style="list-style-type: none"> Curiosité Délicatesse avec les œuvres Donner son opinion Écouter Apprendre à observer (recueillir du regard) Apprendre à classer <p>Au niveau du LEXIQUE et des COMPÉTENCES LANGAGIÈRES :</p> <ul style="list-style-type: none"> Les noms des animaux, des insectes <p>Au niveau des PRATIQUES expérimentées (Mots) :</p> <ul style="list-style-type: none"> Collage Chansons à la manière de Christian Vozze Opéra en 2D et 3D <p>Au niveau des ŒUVRES ou ELEMENTS et objets et de leur mise en réseaux (A-B) :</p> <ul style="list-style-type: none"> Au niveau des REPERES chronologiques : <p>Au niveau des METIERS découverts :</p> <ul style="list-style-type: none"> Illustrateur, Entomologistes... <p>Au niveau des ATTITUDES mises en œuvre :</p> <ul style="list-style-type: none"> Justifier un point de vue Curiosité Religier avec les œuvres Donner son opinion Écouter Apprendre à observer (recueillir du regard) Apprendre à classer <p>Au niveau du LEXIQUE et des COMPÉTENCES LANGAGIÈRES :</p> <ul style="list-style-type: none"> Noms de la forêt Coléoptères Fynsecte <p>Au niveau des PRATIQUES expérimentées (A-B) :</p> <ul style="list-style-type: none"> Participer de la collection Prendre des photos et leur lecture Prendre des empreintes <p>Au niveau des ŒUVRES ou ELEMENTS et objets et de leur mise en réseaux (A-B) :</p> <ul style="list-style-type: none"> Au niveau des REPERES chronologiques : <p>Au niveau des METIERS découverts :</p> <ul style="list-style-type: none"> Les métiers de la foresterie (peeler, sucheron, etc...)
<p>Au cycle 2</p> <p>□ Domaine artistique :</p> <ul style="list-style-type: none"> Les arts du visuel Les arts du son Les arts de l'espace Les arts de la scène <p>□ Ressources de proximité :</p> <ul style="list-style-type: none"> Grande aux paysages La ville de Derlingen (CIP) <p>□ Thématique :</p> <ul style="list-style-type: none"> Les paysages ou l'étude des milieux de la forêt (scènes nature) 	<p>Avec des artistes et leurs œuvres :</p> <ul style="list-style-type: none"> Francis Genot Jean Dubuffet 1901, 1985 et ses recherches et peintures de soi « Texturologies » ou « Sois et terrains »... <p>Avec une structure culturelle :</p> <ul style="list-style-type: none"> Grande aux paysages La ville de Derlingen (CIP) <p>Mots clés :</p> <ul style="list-style-type: none"> mois de la forêt, noms de couleurs, descriptions des paysages et du milieu 	<p>Art visuel :</p> <ul style="list-style-type: none"> Collage des éléments naturels : Pratique du dessin d'observation Empreintes d'objets Collages d'histoires naturelles Représentation diverses : au fusain, à la peinture... <p>Musique :</p> <ul style="list-style-type: none"> Découverte ethnique et sensible de l'environnement <p>Mots clés :</p> <ul style="list-style-type: none"> Pierre et le loup Le chant des oiseaux Les bruits de la forêt Requiescens Théâtre d'ombre (animaux) <p>Mots clés :</p> <ul style="list-style-type: none"> Les paysages observés, les collectes, les dessins, les empreintes, les photos... 	<p>Au niveau des ATTITUDES mises en œuvre :</p> <ul style="list-style-type: none"> Justifier un point de vue Curiosité, créativité Religier avec les œuvres Donner une opinion personnelle Écouter Herbier Techniques à motifs colorés <p>Au niveau des PRATIQUES expérimentées (A-B) :</p> <ul style="list-style-type: none"> Concevoir des objets à trois axes Peintures et photos Dessins d'observation et d'imagination Traçage sur le motif observé <p>Au niveau des ŒUVRES ou ELEMENTS et objets et de leur mise en réseaux (A-B) :</p> <ul style="list-style-type: none"> Objets et dessins de Lailue Mouvement art nouveau <p>Au niveau des REPERES chronologiques :</p> <ul style="list-style-type: none"> ... <p>Au niveau des METIERS découverts :</p> <ul style="list-style-type: none"> ...
<p>Au cycle 3</p> <p>□ Domaine artistique :</p> <ul style="list-style-type: none"> Arts du visuels Arts du quotidien Arts du langage <p>□ Thématique :</p> <ul style="list-style-type: none"> Les plantes de la forêt : de la plaine au motif décoratif <p>□ Ressources de proximité :</p> <ul style="list-style-type: none"> Musée Lailue de Wingen sur Moder et/ou Messange son jardin botanique situé sur la loi de l'exposition permanente file sentina 	<p>Avec des artistes :</p> <ul style="list-style-type: none"> René Laloue, 19^e siècle Pierre Alekimeky, 21^e siècle Karl Blossfeldt, 20^e siècle <p>Avec un musée :</p> <ul style="list-style-type: none"> Musée Lailue de Wingen sur Moder et/ou Messange <p>Visites des expositions temporaires :</p> <ul style="list-style-type: none"> « Le verre au quotidien » du 2^e Avril au 1^{er} novembre 2015. <p>Mots clés :</p> <ul style="list-style-type: none"> les bijoux, les dessins, les façons, le verre & le cristal 	<p>Herboriser</p> <ul style="list-style-type: none"> faire des herbiers avec une approche pluridisciplinaire (sciences, art visuel et langage, pour s'approprier des formes & des noms des plantes) <p>Pratiquer le dessin d'observation</p> <ul style="list-style-type: none"> dessins de plantes au trait (crayons de papier, encre de chine) <p>Concevoir des objets</p> <ul style="list-style-type: none"> objets, façons de parfums et dessins préparatoires <p>Photographie numérique (TIC) :</p> <ul style="list-style-type: none"> gras dans arts visuels numérisation de planches d'herbiers (déli soignées) <p>Représentations de plantes</p> <ul style="list-style-type: none"> Peintures, dessins à natures mortes <p>Design d'objets</p> <ul style="list-style-type: none"> imaginer et concevoir des façons de parfum, une boîte, un motif Pratique du vitrail avec la technique dite « Tiffany » <p>Mots clés : les formes végétales, les dessins, les herbiers, les motifs décoratifs</p>	<p>Au niveau des ATTITUDES mises en œuvre :</p> <ul style="list-style-type: none"> Justifier un point de vue Curiosité, créativité Religier avec les œuvres Donner une opinion personnelle Écouter Techniques à motifs colorés <p>Au niveau des PRATIQUES expérimentées (A-B) :</p> <ul style="list-style-type: none"> Concevoir des objets à trois axes Peintures et photos Dessins d'observation et d'imagination Traçage sur le motif observé <p>Au niveau des ŒUVRES ou ELEMENTS et objets et de leur mise en réseaux (A-B) :</p> <ul style="list-style-type: none"> Objets et dessins de Lailue Mouvement art nouveau <p>Au niveau des REPERES chronologiques :</p> <ul style="list-style-type: none"> ... <p>Au niveau des METIERS découverts :</p> <ul style="list-style-type: none"> ...



Les outils à votre disposition

Titre :

Cartel de l'œuvre	
Époque/dates	
Courant artistique	
Technique	
Dimensions	
Genre	
Lieu de conservation	
L'artiste	
Prénom/Nom	
Dates	

Champ culturel



Époque



Ce que j'ai vu

Ce que j'ai appris

Mon avis

★ ★ ★ ★ ★

J'ai aimé / je n'ai pas aimé parce que

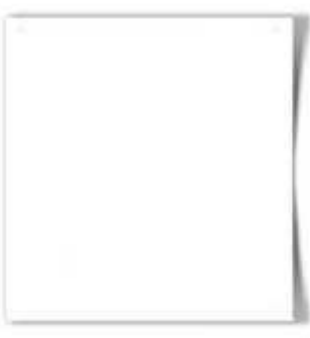
.....

.....

Date : _____

Lieu : _____

Titre :



Champ culturel



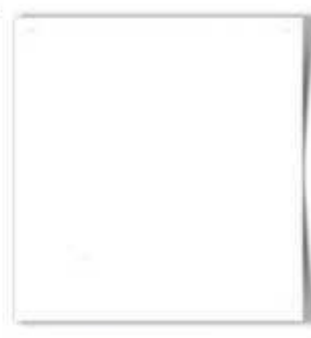
J'ai aimé



Date :

Lieu :

Titre :



Champ culturel



J'ai aimé



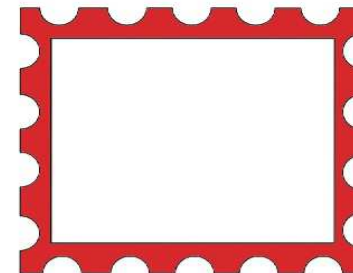
Date :

Lieu :

Le passeport artistique & culturel (extrait)

Mis en place dans la communauté de communes de La Petite Pierre,,,

Titre :

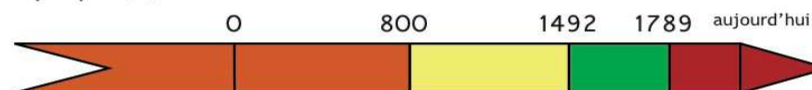


Atelier / visite :

Champ(s) culturel(s) :



Epoque(s) :



Ce que j'ai vu : _____

Ce que j'ai appris : _____

☆☆☆☆☆ Mon avis :

J'ai aimé / Je n'ai pas aimé parce que...





Des ressources

Liste d'œuvres de références pour la forêt
Bibliographie pour l'enseignant

Forêts : quelques oeuvres de référence

Un document Isabelle GASS / CPD Arts visuels, isabelle.gass@ac-strasbourg.fr

Des paysages, des scènes de chasse, des portraits de plantes et d'animaux, des natures mortes & des oeuvres contemporaines...

Moyen Âge Renaissance	<p>Voit Lucas Cranach / Albrecht Dürer / Gaston Phoebus (Le livre de chasse) Les très riches heures du Duc de Berry (Novembre & Décembre)</p>
Temps modernes 17 ^e et 18 ^e Siècle	<p>Des collections d'histoire naturelles</p> <ul style="list-style-type: none"> • Collections de bois : http://fr.wikipedia.org/wiki/Fichier:Xylotheque_Ottonium_2.JPG • Herbiers, collections de graines et cartes pédagogiques de Jean Frédéric OBERLIN http://www.musee-obelin.com/
19 ^e Siècle	<p>Des oeuvres picturales de l'école de Barbizon</p> <ul style="list-style-type: none"> • Voir THEODORE ROUSSEAU et tous les artistes de l'école de Barbizon <p>Peintures « Réalistes »</p> <ul style="list-style-type: none"> • « L'helléni du cerf », Courbet (1819 / 1877) et toutes les peintures de chasse... • « Le chêne de Fagey », 1864 (http://www.musee-courbet.fr/) <p>Et aussi :</p> <ul style="list-style-type: none"> • CASPAR DAVID FRIEDRICH, CHEVRE DANS LA NEIGE, 1829, 73 X 100cm. • GUSTAVE DORE, LE PETIT POUCE ET SES FRERES PERDUS DANS LA FORET, Gravure de 1859, LE PETIT CHAPERON ROUGE, illustré en 1867 • VINCENT VAN GOGH, SOUS BOIS, 1887, Huile sur toile • EADWEARD MUYBRIDGE, ANIMAL LOCOMOTION (Deer, buck, galloping), 1887.
XX ^e Siècle et notre époque (Art contemporain)	<p>Des oeuvres picturales :</p> <ol style="list-style-type: none"> 1. MAX ERNST, L'histoire naturelle, Une oeuvre graphique de Max Ernst 1926. 2. FERDINAND HODLER, LE BUCHERON, 1910, 130 X 100 cm. 3. PAUL KLEE, PAYSAGE EN MOUVEMENT AVEC ARBRES-BOULES, 1920, 31 X 40 cm. 4. MAX ERNST, GRANDE FORET, 1927, 114 X 146 cm. 5. PAUL KLEE, DANS LES PROFONDEURS DE LA FORET, 1938, 90 X 43cm. <p>Des oeuvres en volume, des assemblages (Oiseaux, insectes...)</p> <ul style="list-style-type: none"> • MAX ERNST, LA LIBELLULE, 1934 (Un assemblage de Max Ernst, M.A.M.C.S Strasbourg) • JOSEPH CORNÉL Grand Owl Habitat, 1946, Une boîte surréaliste, U.S.A • ALEXANDER CALDER, FEUILLES ET TRIPODE, Vers 1939, Mobile 238 X165cm. • GIUSEPPE PENONE, ARBRE DE ONZE METRES DE HAUT, 1975. • JEAN TINGUELY, L'OURS DE BURSNEL, 1990. <p>Des oeuvres photographiques</p> <ul style="list-style-type: none"> • KARL BLOSSFELD, ORME D'EUROPE / FRENE A FLEURS, 1920 / 1932 • RODNEY GRAHAM, CEDRE, STANLEY PARK VANCOUVER, 1981, 267 X 183 cm <p>XXI^e siècle :</p> <p>Kristine ROEPSTORFF, FORMS OF THE BELOW, 2009. Francis Genot, Wall drawings (Grands dessins au fusain)</p> <p>Collections et installations de végétaux : herman de vries, Marmette CUECO, Wolfgang LAIB.</p> <p>www.frac-alsace.fr (à consulter sur http://www.videomuseum.fr/)</p> <ul style="list-style-type: none"> • PETITDEMANGE, Fernande (Photographies) : « Etrangers anonymes » • HUNZINGER, Claude (Végétaux) : « Pages d'herbes » • POITTEVIN Eric (Photographies) : Série « Chênes » ou « Sans titre » • CY TWOMBLY (Collages et techniques mixtes) : Série « MUSHROOMS », 10 oeuvres sur papier, collection du Frac Alsace (sur videomuseum)

Sitographie : <http://www.videomuseum.fr/> / <http://www.onf.fr/> / <http://www.ecoledelaforet.agriculture.gouv.fr/>

Bibliographie Beaux Livres

- L'Idée de nature dans l'art contemporain, Colette Garaud, Flammarion.
- Champignons : « Le monde fascinant des champignons » de François Margaine (1900 – 1970), artiste-naturaliste.
- Catalogue Fondation Beyeler : « La magie des arbres », 1998 / 1999.
- Catalogue Musée Wuerth : « L'appel de la forêt » et le dossier enseignants, contenant un glossaire « 33 mots pour la forêt ».

Des images, des livres et des jeux pour la forêt

Le cahier de l'ARIENA, 2014 / 2015 : L'appel de la forêt

Les collections du M.A.M.C.S et du Frac Alsace : à télécharger sur Google Images ou sur [Videomuseum.fr](http://videomuseum.fr/) :

Le site : <http://mbambins.com/archives/2010/02/21/16790451.html>

Un jeu abécédaire, pour un théâtre d'ombres (animaux) : <http://cocodentiaul.com>

Un très beau jeu, proposé par Naef, comportant 21 petites planchettes de bois et un jeuque pour apprendre à reconnaître les arbres. <http://www.oeilspicé.ch/index.php?lang=fr>

La collection de petits livres, www.leslivresdelarabe.com chez Azéas Sud.

Littérature Jeunesse

- Contes de Perrault, illustrés par Gustave Doré.

- Dans la forêt profonde, d'Antony Browne

http://jeunesse.ile3.free.fr/article.php?id_article=866

- Philémon & Baucis

Le mythe, lire des « métamorphoses d'Ovide » et la fable de La Fontaine, qui en est inspirée : Ovide (« Métamorphoses », VIII, vers 620-724) : le poète latin écrivit un vieux couple qui, après une vie calme et modeste, attend sereinement la mort. Philémon et Baucis, le couple de vieillards, reçut un jour la visite de Jupiter et de Mercure. Les dieux, pour récompenser les vieillards de leur hospitalité et pour les récompenser pour leur fidélité, les transformèrent en arbres unis à jamais.