

MALAISES SIGNES ET QUESTIONS

4 questions :



**Depuis combien de
temps ressentez-vous ce
malaise ?**



Est-ce la 1^{ère} fois ?



Avez-vous déjà été hospitalisé ?



Prenez-vous des médicaments ?



Nausées Vomissements



Douleurs abdominales



Sueurs



Pâleur



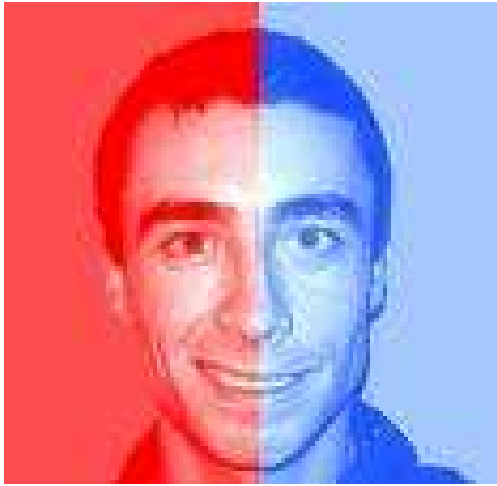
*Tu quoi
dire moi
je ??*

Anomalies de la parole

MAARRREEEE!!!!



Agitation



Paralyisie



Faiblesse



Maux de tête violents



Douleur à la poitrine



**Mettre la personne au calme
et au repos.
L'allonger ou la laisser dans la
position dans laquelle elle se sent le
mieux.**